



Lighting Components International  
2, rue René Schickelé  
67000 Strasbourg  
FRANCE

## Manuel d'utilisation

# Détecteur de mouvement pour Suspensions LED 100-150-200W 5011530

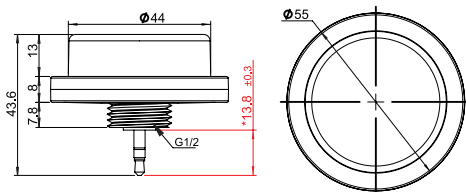
### PHOTO DU PRODUIT



5011530

Fonctionne avec la  
télécommande 5011531

### SCHÉMA TECHNIQUE



### INTRODUCTION

Ce produit est un détecteur de mouvement qui permet d'atténuer l'éclairage en fonction des mouvements environnants. Il est fin et discret et est conçu pour être installé sur nos suspensions LED IP65 DIM 1-10 - 4000K (5011510 - 5011515 - 5011520). Le détecteur utilise une technologie de détection micro-ondes qui réagit aux changements de mouvement dans la zone de couverture. Une fois que le détecteur ne détecte plus de mouvement et que le délai est écoulé, les lumières s'atténuent et peuvent même éventuellement s'éteindre si souhaité. Les détecteurs doivent être à même de détecter les mouvements environnants. Il faut donc prendre en considération le placement du luminaire et éviter de placer le détecteur là où des obstacles peuvent entraver la détection.

### CARACTÉRISTIQUES

Alimentation	12 - 24 Vdc, >50 mA
Sortie de contrôle de la variation	0 - 10 V, max. 25 mA courant descendant
Système haute fréquence	5,8 GHz +/-75 MHz
Puissance de transmission	<0,2 mW
Rayon de détection	20 % / 50 % / 75 % / 100 % (1 - 8 m)
Hauteur d'installation	max. 12 m
Durée	10 s / 1 min / 5 min / 10 min / 15 min / 20 min / 30 min / 60 min
Contrôle de la luminosité	24 h / 10 lux / 30 lux / 50 lux
Température ambiante (Ta)	-20 °C à +60 °C
Indice de protection	IP65

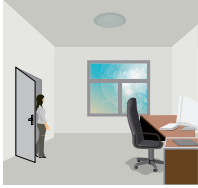
### ⚠ AVERTISSEMENTS

#### Remarques :

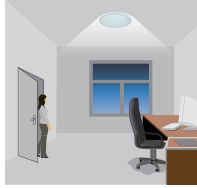
- Le temps de préchauffage est de 15 secondes. Une fois le détecteur connecté à l'alimentation pour la première fois, la lumière restera allumée 15 secondes, puis s'atténuera pour fonctionner normalement.
- Réglage d'usine par défaut: sensibilité : 100% / durée : 5 min / capteur de lumière du jour : ☀ / niveau de gradation : 30 % / durée de gradation: 30 min.
- Pour tout paramètre modifié par la télécommande, la lumière LED connectée au détecteur s'allumera / s'éteindra en guise de confirmation.

## FNCTION COULOIR

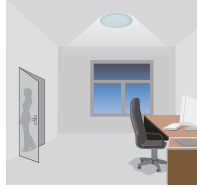
Cette fonction à l'intérieur du détecteur de mouvement permet d'obtenir un contrôle à trois niveaux, pour certaines zones qui nécessitent un avertissement de changement de lumière avant de s'éteindre. Le détecteur offre 3 niveaux de luminosité : 100% --> lumière tamisée (la lumière naturelle est suffisante) --> OFF, mais également deux réglages de durée : le HOLD TIME et le STAND-BY TIME mais aussi la sélection du seuil de lumière du jour.



Quand la lumière du jour est suffisante, la lumière ne s'allume pas lorsque quelqu'un est détecté.



Quand la lumière du jour est insuffisante, la lumière s'allume lorsque quelqu'un est détecté.




Après le HOLD TIME écoulé, la lumière s'atténue au niveau défini si le seuil de lumière du jour est inférieur à celui choisi.



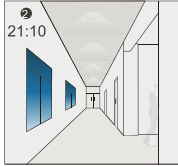
Les lumières s'éteignent automatiquement après le STAND-BY TIME défini écoulé.

## FNCTION DU CAPTEUR DE LUMIÈRE DU JOUR

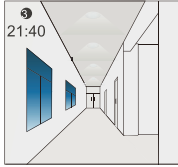
Ouvrir le capteur de lumière du jour en appuyant sur le bouton  lorsque la télécommande est en paramétrage



Les lumières s'allument à 100% lorsque quelqu'un est détecté.



Les lumières s'atténuent au niveau défini après le STAND-BY TIME écoulé sans nouvelle détection.



Les lumières restent tamisées durant la nuit.

Paramètres de l'exemple :

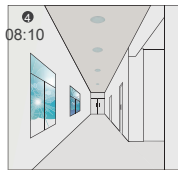
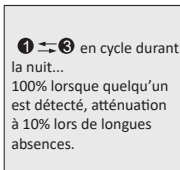
Hold time (durée) : 30min

Luminosité pour allumage : 50lux

Luminosité pour extinction : 300lux

Stand-by dim (dim en veille) : 10%

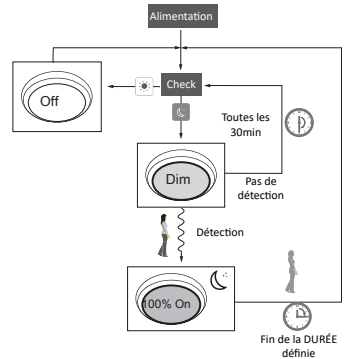
Stand-by time (temps d'attente) : +∞ (quand le capteur de luminosité est ouvert, le temps d'attente est obligatoirement de +∞)



Lorsque la lumière naturelle dépasse la luminosité pour extinction, la lumière s'éteint même si quelqu'un est détecté.



La lumière s'allume automatiquement à 10% lorsque la lumière naturelle est insuffisante (sans détection).



## ZONE DE DÉTECTION

