

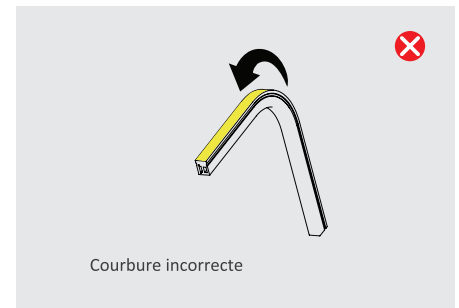
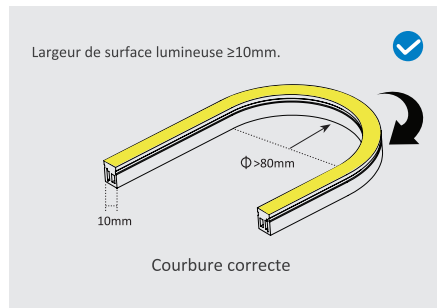
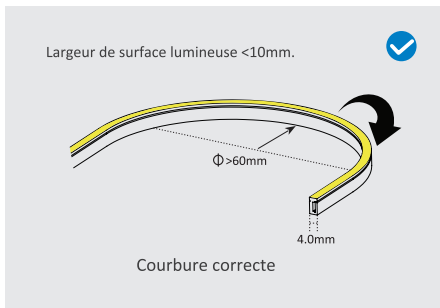
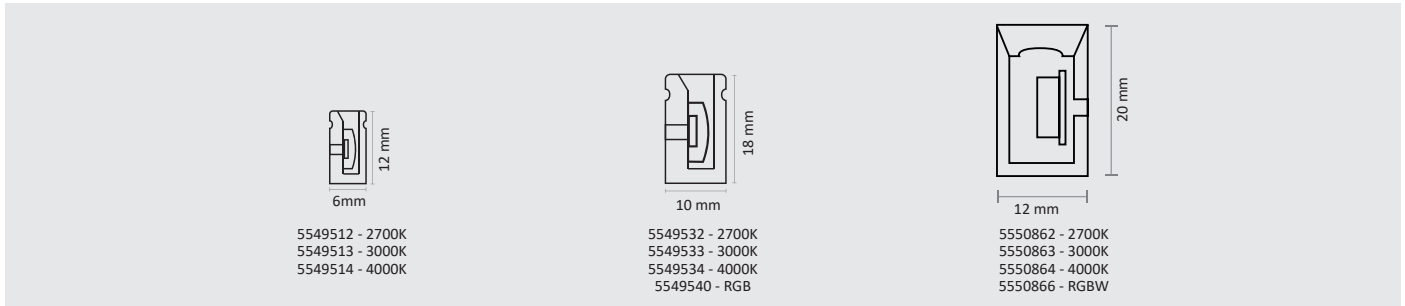


LCI - Lighting Components International
 2 rue René Schickelé 67000 Strasbourg
 Tél.: +33 (0)3 88 24 18 05
 Fax : +33 (0)3 88 36 74 58
 contact@lci-lighting.com - www.lci-lighting.com

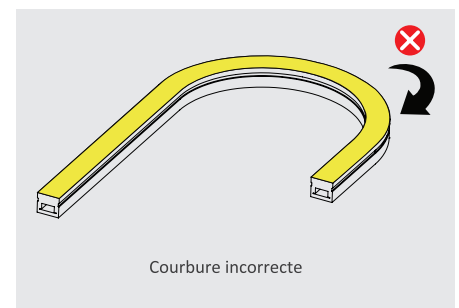
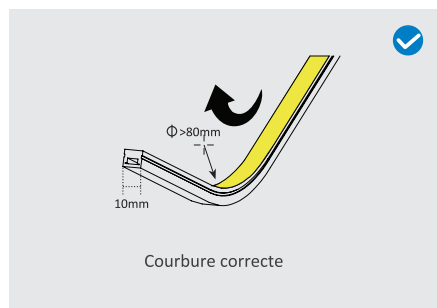
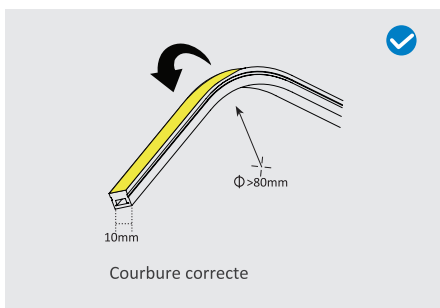
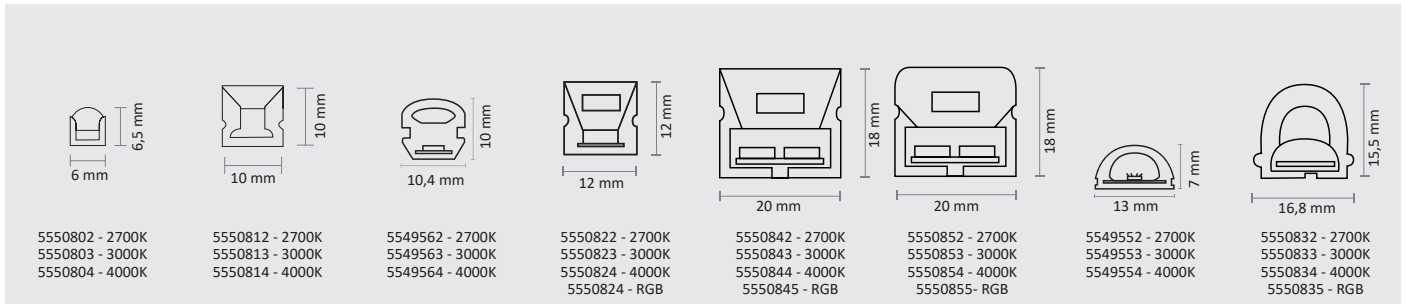
MANUEL D'UTILISATION NEONFLEX

1. Schémas

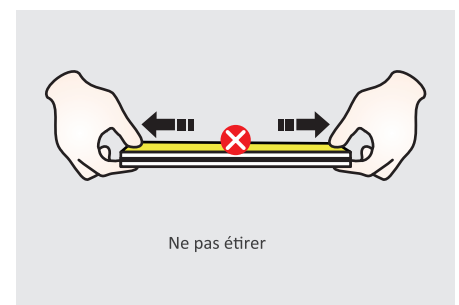
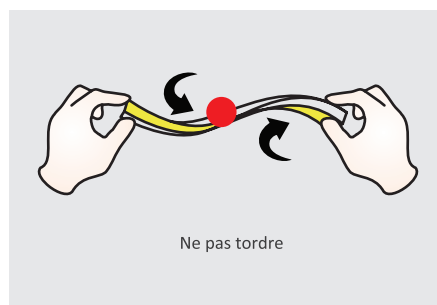
A) Courbures gauche/droite



B) Courbures haut/bas



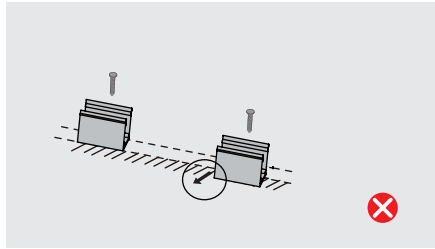
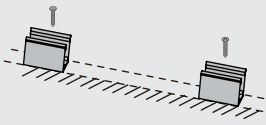
ATTENTION



2. Installation

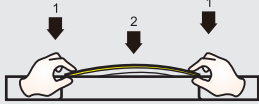
A) Installation des supports

Fixer les supports et le profilé aluminium avec les vis.
⚠ Suggestion : 2 clips par mètre.

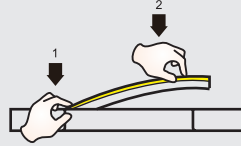


B) Installation du neonflex

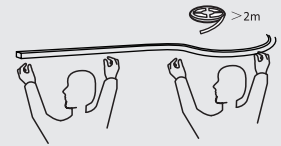
Installer simultanément les deux côtés du Neonflex.



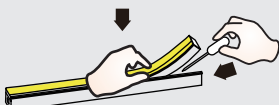
Ne pas installer le Neonflex en partant d'une seule extrémité.



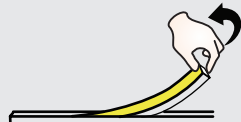
⚠ Si le Neonflex est d'une longueur >2m, nous vous recommandons d'être deux pour l'installation.



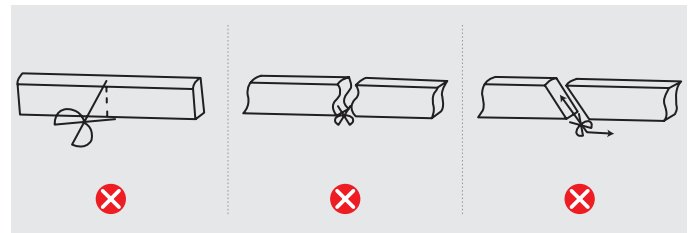
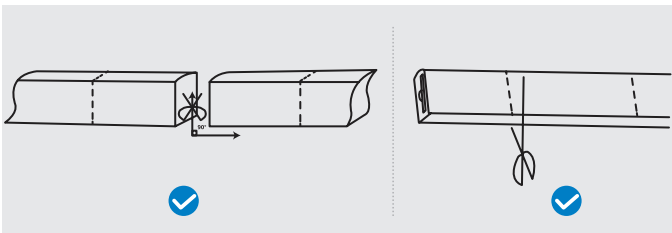
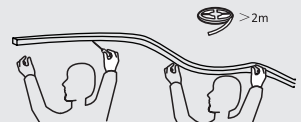
Utiliser des outils pour retirer le Neonflex.



Ne pas tirer sur le Neonflex pour le retirer.

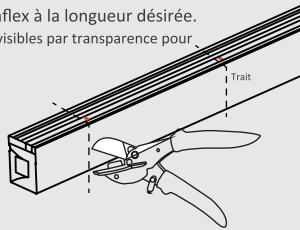


⚠ Si le Neonflex est d'une longueur >2m, nous vous recommandons d'être deux pour le retirer.

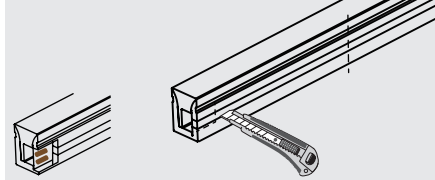


1. Couper le Neonflex à la longueur désirée.

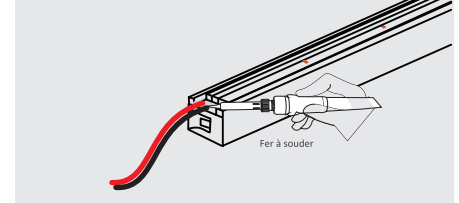
⚠ Se fier aux traits visibles par transparence pour savoir où couper.



2. Couper le côté du Neonflex pour rendre les soudures visibles.

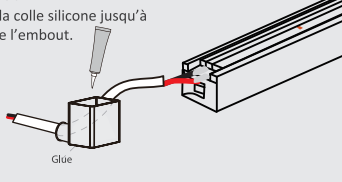


3. Souder les câbles aux circuits imprimés.



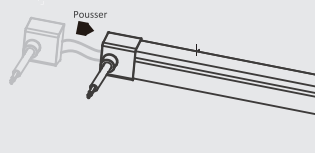
4. Insérer le câble et injecter de la colle silicone dans l'embout.

⚠ Mettre de la colle silicone jusqu'à 1/3 - 1/2 de l'embout.



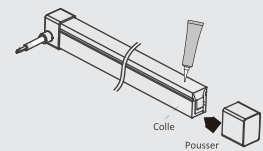
5. Insérer le Neonflex dans l'embout.

⚠ Une fois la colle silicone disposée, il faut garder le Neonflex posé 2h avant toute autre opération.



6. Appliquer de la colle silicone sur l'extrémité du Neonflex et mettre l'embout final.

⚠ Une fois la colle silicone disposée, il faut garder le Neonflex posé 2h avant toute autre opération. Elle sèche en 24h.



Avertissements

1. Installer conformément aux normes nationales en vigueur.
2. Ce produit doit être installé et entretenu par un électricien qualifié.
3. Ce produit doit être associé à un driver LED à tension constante 24V uniquement. Ne pas utiliser ce produit si le driver ne répond pas à cette exigence.
4. Afin de ne pas endommager le produit, porter une attention particulière et câbler convenablement les pôles positifs et négatifs.
5. Choisir une alimentation avec une puissance majorée de 20%. Ex : si vous avez besoin d'une alimentation de 100W, prenez une alimentation de 120W.
6. Afin de garantir une durée de vie et une fiabilité maximale du produit, ne pas le courber dans des directions et degrés supérieures à ceux indiqués.
7. Ne pas exercer de fortes pressions sur les produits.
8. Nous suggérons de privilégier les installations en parallèle plutôt qu'en série au risque d'entraîner une surcharge et d'endommager l'appareil.
9. Pour toute installation sur une surface métallique ou sur toute autre surface conductrice, une isolation électrique est requise au niveau du joint entre l'appareil et la surface d'installation.
10. Suivre les étapes décrites pour l'installation du produit.
11. Les dommages occasionnés par de la corrosion ne sont pas couverts par la garantie. Il est de la responsabilité de l'utilisateur de fournir une protection appropriée contre les agents corrosifs comme l'humidité, la condensation ou les autres composants nocifs.
12. Le ruban LED du Neonflex doit être stocké dans un environnement sec. Nous vous recommandons de ne pas stocker le produit durant plus d'un an. La température de fonctionnement (Ta) est de -20°C à +45°C et la température de stockage est de +0°C à +60°C.
13. Ce produit n'est pas résistant à la vulcanisation. Les dommages occasionnés par la vulcanisation ne sont donc pas couverts par la garantie. Il est de la responsabilité de l'utilisateur de fournir une protection appropriée contre les composants nocifs du soufre.