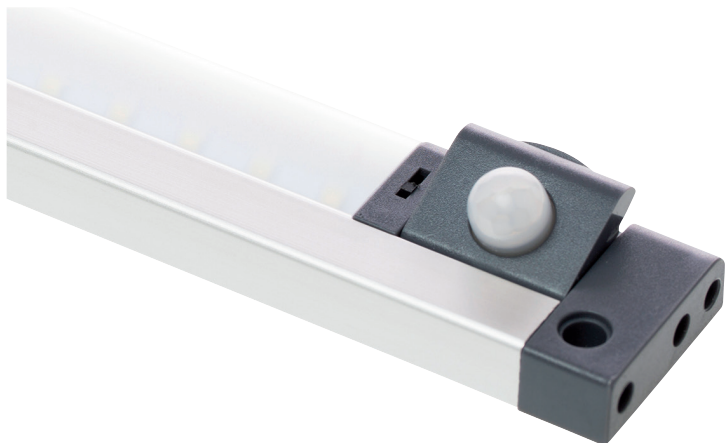
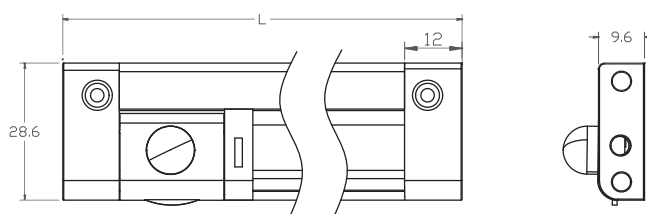


RÉGLETTE LED

FLATLED SENSOR 5,5W 500MM 3000/4000K
FLATLED SENSOR 7,5W 1000MM 3000/4000K



Schémas techniques



Référence	Code	Puissance	T °C	Lumens LED	Lumens sortants	Nombre de reglettes max par ligne	Dimensions h x l x L (mm)	Colisage
FLATLED SENSOR 5,5W 500mm 3000K	5381398	5,5 W	3000 K	500 lm	440 lm	10	10 x 28,6 x 500	1 / 20
FLATLED SENSOR 7,5W 1000mm 3000K	5381399	7,5 W		700 lm	640 lm	5	10 x 28,6 x 1000	
FLATLED SENSOR 5,5W 500mm 4000K	5381401	5,5 W	4000 K	550 lm	480 lm	10	10 x 28,6 x 500	
FLATLED SENSOR 7,5W 1000mm 4000K	5381404	7,5 W		760 lm	680 lm	5	10 x 28,6 x 1000	

Attention : adapter la puissance du driver 12 V au nombre de FLATLEDS
Disponible sur commande en 3000 K

Warning : adapt the power of the 12 V driver to the quantity of FLATLEDS
Available on order in 3000 K

Tension d'entrée : 12 Vdc
Fréquence d'entrée : 50 - 60 Hz
Température ambiante (Ta) : -10 °C à +45 °C

Input voltage : 12 Vdc
Input frequency : 50 - 60 Hz
Operating ambient temperature (Ta) : -10 °C to +45 °C

Livré avec vis, accessoires vendus séparément
Style compact et extra plat (seulement 10 mm) qui convient pour toutes les applications en maison ou bureau : intérieur des armoires, sous des éléments de cuisine, aux plafonds ou aux murs, sous tous types de rayons, dans des racks ou en magasin, etc.
Son détecteur de présence fonctionne dans un rayon de 1 à 5 mètres

Supplied with screws, accessories sold separately
Compact and extra flat style (only 10 mm) suitable for all home or office applications : inside wardrobes, under kitchen wall units, for ceiling or wall mounting, under all types of shelves, in racks or shop, etc.
Its presence detector operates within 1 to 5 meters

Gradation possible avec driver 12V dimmable et/ou contrôleur + télécommande

Dimming possible with 12V dimmable driver and/or controller + remote control

Certificat d'innocuité photo-biologique : groupe 1

Photo-biological safety certification : group 1

EN60598-1:2008+A11 ; EN60598-2-1:1989 ;
EN62493:2010 ; EN62471:2008 ;
EN61347-2-11:2001

EN60598-1:2008+A11 ; EN60598-2-1:1989 ;
EN62493:2010 ; EN62471:2008 ;
EN61347-2-11:2001