

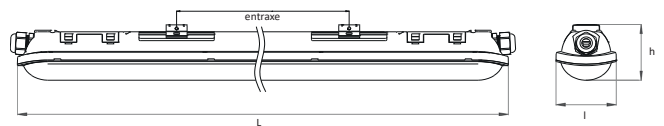
LUMINAIRE LED ETANCHE IP65

ETANCHLED - SENSOR - IP65 40W 4000K 1200MM

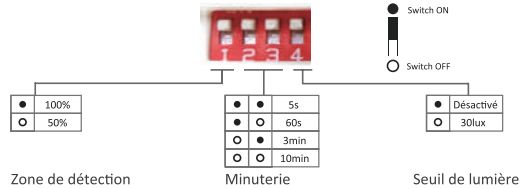
ETANCHLED - SENSOR - IP65 55W 4000K 1500MM



Schémas techniques



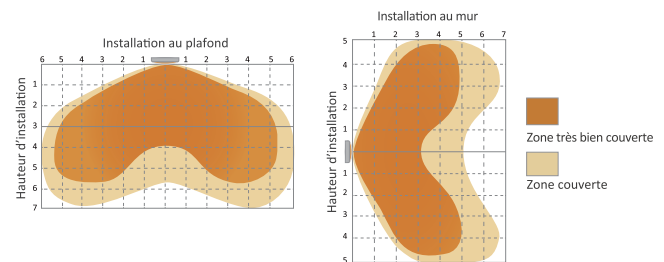
Détecteur de présence intégré



Zone de détection

Minuterie

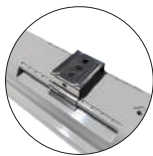
Seuil de lumière



Platine interchangeable



Connecteur automatique déclinable



Clips inox



Câblage traversant



Trou prépercé à l'arrière pour câblage central

Référence	Code	Puissance	T °C	Lumens LED	Lumens sortants	L - B	Nombre de LED	Courant de sortie	Max par ligne câble 0,75mm ²	Dimensions h x l x L (entraxe) (mm)	Colisage
ETANCHLED - SENSOR - IP65 40W 4000K 1200mm	5420117	40 W	4000 K	5777 lm	5200 lm	L80	126	300 mA	10	61 x 72 x 1180 (570 - 670)	1
ETANCHLED - SENSOR - IP65 55W 4000K 1500mm	5420118	55W	4000 K	7944 lm	7150 lm	B10	168	400 mA	6	61 x 72 x 1480 (850 - 950)	1

LED Bridgelux SMD 2835
 Driver intégré non dimmable
 Tension d'entrée : 220 - 240 Vac
 Fréquence d'entrée : 50 - 60 Hz
 IRC : >80
 Efficacité lumineuse : >120 lm/W
 Protection thermique intégrée
 Facteur de puissance : >0,90
 Température ambiante (Ta) : -20 °C à +40 °C

SMD 2835 Bridgelux chip
 Integrated non dimmable driver
 Input voltage : 220 - 240 Vac
 Input frequency : 50 - 60 Hz
 CRI : >80
 Light efficiency : >120 lm/W
 Integrated thermal protection
 Power factor : >0,90
 Operating ambient temperature (Ta) : -20 °C to +40 °C

Livré avec 2 clips de fixation en inox + 2 vis
 Câblage traversant permettant une mise en ligne
 Connecteur automatique pour câblage rapide, accès par capot déclinable
 Remplacement / équivalence étanches fluo : 2 x 18, 36 et 58 W
 Style compact qui convient pour toutes les applications :
 parkings, garages, bureaux, magasins, hôpitaux,
 écoles, hall, supermarchés, etc.

Supplied with 2 stainless steel fixation clips + 2 screws
 Through wiring allowing online connection
 Automatic connector for fast wiring, access by unclippable cover
 Replacement / equivalence to fluo waterproof fixtures : 2 x 18, 36 and 58 W
 Compact style suitable for all applications :
 parkings, garages, offices, shops, hospitals,
 schools, halls, supermarkets, etc.

Détecteur hyperfréquence

3 réglages : seuil de lumière, minuterie et zone de détection
 Puissance en veille : environ 0,9 W

Microwave sensor

3 settings: daylight threshold, timer and detection area
 Standby power : around 0,9 W

La sortie à haute fréquence de ce capteur est inférieure à 0,2 mW,
 ce qui représente 1/5000e de la puissance d'émission
 d'un téléphone mobile ou d'un four à micro-ondes
 C'est un capteur d'objet en mouvement qui permet de détecter
 dans un rayon de 360°. Sa fréquence de fonctionnement est de 5,8 GHz

The high-frequency output of this sensor is less than 0,2 mW,
 that is just 1/5000 of the transmission power
 of a mobile phone or a microwave oven
 It's a moving object sensor that can detect within a range of 360°
 Its working frequency is 5,8 GHz

Certificat d'innocuité photo-biologique : groupe 0

Photo-biological safety certification : group 0

EN IEC 60598-1:2021/A11:2022 ; EN IEC 60598-2-1:2021 ;
 EN 60598-2-24:2013 ; EN62493:2015/A1:2022 ; AfPS GS 2019:01 PAK

EN IEC 60598-1:2021/A11:2022 ; EN IEC 60598-2-1:2021 ;
 EN 60598-2-24:2013 ; EN62493:2015/A1:2022 ; AfPS GS 2019:01 PAK