

UNITÉ D'ALIMENTATION FERROMAGNÉTIQUE HID
CLASSE I / IP65 / 380-400 V / 2000 W / 8,8 A
BFA 2388.34 / VB-F

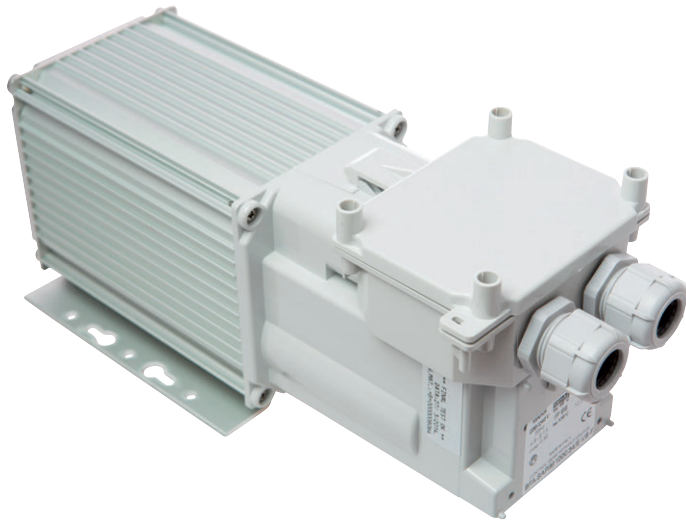


Schéma technique

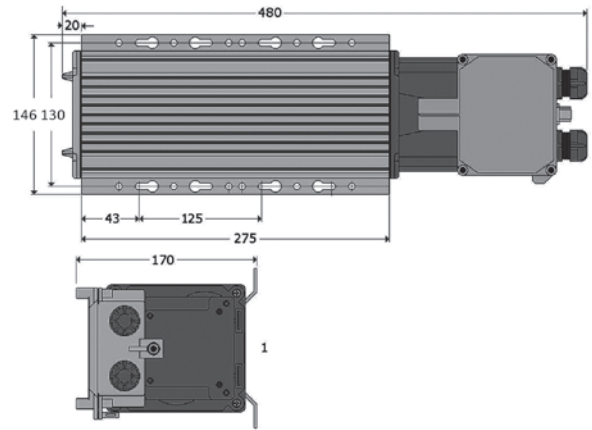
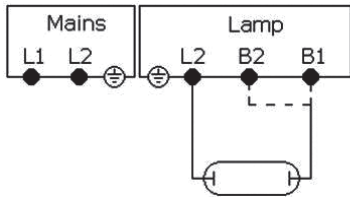


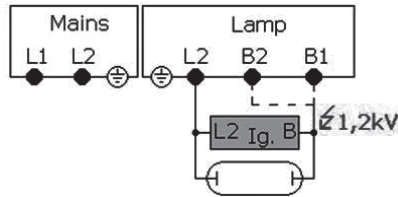
Schéma de câblage

HQI T 2000/N



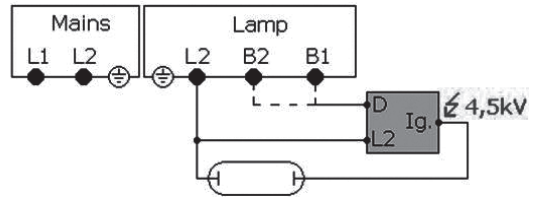
NO NECESSARY
Control gear / lamp : 50 m

HQI T 2000/N/SN
HPI 2000/380



IM 4 (EXTERNAL)
Control gear / ignitor / lamp : 50 m

HQI T 2000/N/E



SP 403 (EXTERNAL)
Control gear / ignitor : 50 m
Ignitor / lamp : 2 m

Référence	Code	Puissance	A	Pertes	Cos Fi	Amorceur	Dimensions en mm h x l x L	Colisage
BFA 2388.34/VB-F	2202499	2000 W	5,9	75 W	0,90	Externe (voir schéma)	170 x 146 x 480	1

Disponible sur commande en version 380-400 V 60 Hz et 400-415 V

Available on order in version 380-400 V 60 Hz et 400-415 V

IP65	IP65
Classe I	Class I
Tension d'entrée : 380 - 400 V	Input voltage : 380 - 400 V
Fréquence d'entrée : 50 Hz	Input frequency : 50 Hz
Température maximale d'enroulement (Tw) : +130 °C	Max. winding temperature (Tw) : +130 °C
Température ambiante (Ta) : +45 °C	Operating ambient temperature (Ta) : +45 °C

Unité d'alimentation pour lampes iodures métalliques 2000 W 8,8 A :
 HQI T 2000 / N
 HQI T 2000 / N / E
 HQI T 2000 / N / SN
 HPI T 2000/380
 Type indépendant
 Matériel : aluminium extrudé
 Essai au fil incandescent : 850 °C
 Presse étoupe pour câble : 10 - 17 mm² HO7 RN-F M25
 Connecteur pour câble : 1,0 - 10 mm² - 750 V / 57 A
 Fusible n.2 - 10 x 38 mm

Control gear unit for 2000 W 8,8 A metal halide lamp :
 HQI T 2000 / N
 HQI T 2000 / N / E
 HQI T 2000 / N / SN
 HPI T 2000/380
 Independent type
 Case material : extruded aluminum
 Glow wire test : 850 °C
 Cable gland for cable : 10 - 17 mm² HO7 RN-F M25
 Screw terminal : 1,0 - 10 mm² - 750 V / 57 A
 Fuse n.2 - 10 x 38 mm

Protection
Contre les surchauffes

Protection
Against overloads

EN 61347-1 ; EN 61347-2-9 ; EN 60598-1
 EN 60923 ; EN 61000-3-2 ; EN 61000-3-3
 EN 55015 ; EN 61547

EN 61347-1 ; EN 61347-2-9 ; EN 60598-1
 EN 60923 ; EN 61000-3-2 ; EN 61000-3-3
 EN 55015 ; EN 6154