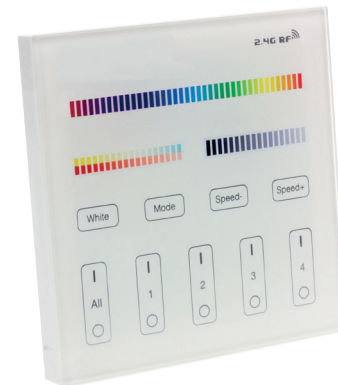




Manuel d'utilisation
Commande murale RGB + CW-WW
Code: 5700028



1. Caractéristiques du produit

Température de fonctionnement: -20-60°C

Tension d'entrée: AC 180- 240 V

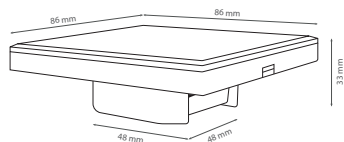
Fréquence radio: 2400- 2483,5 MHz

Méthode de modulation: GFSK

Puissance de transmission: 6 dBm

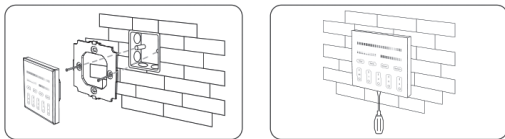
Distance de contrôle: 30 m

Dimensions: 86 x 86 mm



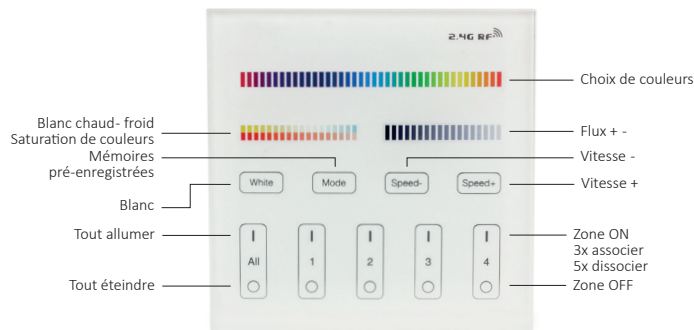
2. Installation

1. Vérifiez le câble et assurez-vous que le circuit est bien installé avant la mise sous tension
2. Lors de l'installation, veuillez manipuler avec précaution pour éviter le bris du panneau de verre
3. Branchement → 230 V pour alimenter la commande murale (en remplacement des piles)



Associer : Mettre hors tension, puis sous tension. Appuyer 3 fois rapidement, dans les 3 secondes, sur le bouton I de n'importe laquelle des 4 zones ON de la commande murale. Lorsque l'opération est réussie, le luminaire clignote 3 fois en vert, sinon réessayer.

Dissocier : Mettre hors tension, puis sous tension. Appuyer 5 fois rapidement, dans les 3 secondes, sur le bouton I la zone ON concernée. Lorsque l'opération est réussie, le luminaire clignote 10 fois en rouge, sinon réessayer.



Glissez votre doigt sur la barre de contrôle pour choisir la couleur que vous souhaitez.



En mode lumière blanche: glissez votre doigt sur la barre de contrôle pour choisir la température de couleur de blanc chaud à blanc froid. En mode couleur: glissez votre doigt sur la barre de contrôle pour choisir la saturation de couleur.



Glissez votre doigt sur la barre de contrôle pour choisir le niveau de gradation de 1 à 100%.



Toucher le bouton « White » pour obtenir le mode lumière blanche.



Toucher le bouton « Mode » pour changer de mémoire pré-enregistrée.



Toucher le bouton « Speed - » pour diminuer la vitesse en mode dynamique.



Toucher le bouton « Speed + » pour augmenter la vitesse en mode dynamique.



All Tout allumer: Toucher pour allumer les 4 zones et toutes les lumières associées. Appuyer long >5 secondes pour allumer le son indicateur.



Zone ON Zone ON: toucher pour allumer la zone concernée et toutes les lumières associées.



All Tout éteindre: Toucher pour éteindre les 4 zones et toutes les lumières associées. Appuyer long >5 secondes pour éteindre le son indicateur.



Zone ON Zone OFF: toucher pour éteindre la zone concernée et toutes les lumières associées.