

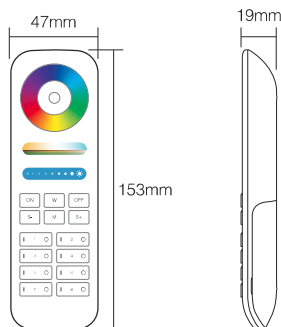


MANUEL D'UTILISATION 5700034

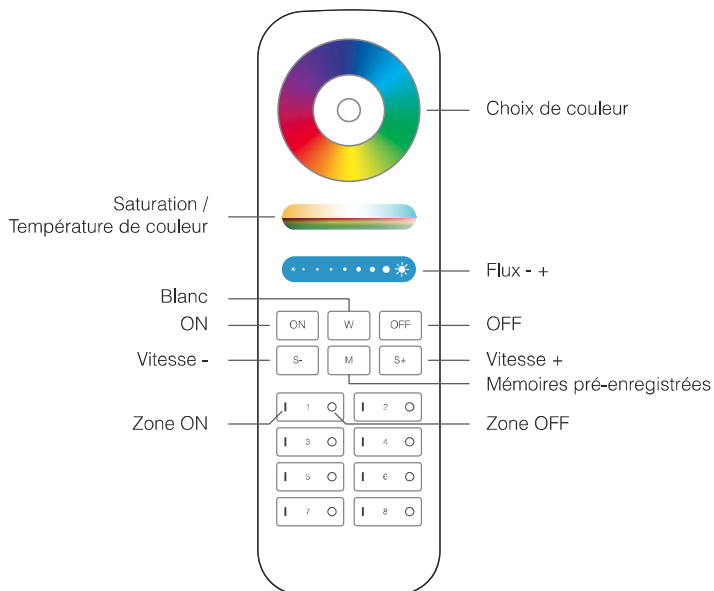
Télécommande 2.4G 8 zones RGB+CW-WW

Paramètres

Référence : 5700034
Voltage: 3 V (2 piles AAA non fournies)
Livré avec support mural pour télécommande
Consommation d'énergie : 6 dBm
Consommation d'énergie en veille : 15 µA
Fréquence de transmission : 2400 - 2483,5 MHz
Méthode de modulation : GFSK
Distance de contrôle : 30 m
Dimensions : 19 x 47 x 153 mm



Instruction



Toucher le rond de couleur pour choisir la couleur



En mode lumière blanche, ajuster la température de couleur
En mode couleur, ajuster la saturation de couleur



Glisser pour augmenter ou diminuer le flux de lumière



Appuyer sur ce bouton pour obtenir la lumière blanche



Appuyer sur ce bouton pour allumer les appareils associés.



Appuyer sur ce bouton pour éteindre les appareils associés.



Appuyer sur ce bouton pour changer les mémoires pré-enregistrées



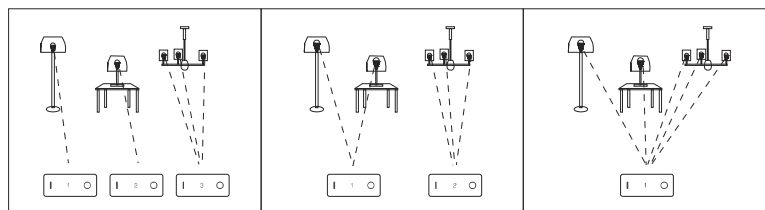
Appuyer sur ce bouton pour diminuer la vitesse de défilement



Appuyer sur ce bouton pour augmenter la vitesse de défilement

Grouper plusieurs lampes

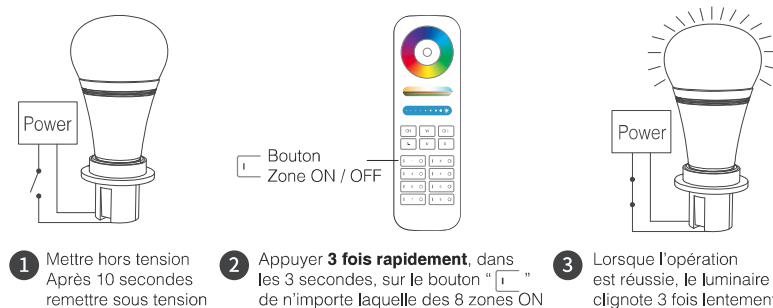
Vous pouvez ajouter un nombre infini de lampes à une zone. Vous êtes totalement libre dans la création de différentes combinaisons. Ci-dessous vous pouvez voir quelques exemples de regroupement :



Remarque

1. L'utilisateur peut programmer librement les groupes selon ses besoins.
Une seule télécommande peut contrôler un nombre illimité de lampes ou de contrôleurs, mais une lampe ou un contrôleur ne peuvent être contrôlé que par quatre télécommandes maximum.
2. Après avoir éteint et allumé l'appareil, veuillez vérifier l'installation des piles et du contrôleur (décharge totale de l'alimentation) avant de programmer les groupes .

Associer



! Si la lumière ne clignote pas 3 fois lentement, l'opération a échoué, veuillez éteindre à nouveau le luminaire et suivre les étapes ci-dessus.

Dissocier



! Si la lumière ne clignote pas 10 fois rapidement, l'opération a échoué, veuillez éteindre à nouveau le luminaire et suivre les étapes ci-dessus.

Compatibilité

Cette télécommande est uniquement compatible avec notre contrôleur 5 en 1 (5700045).



Mémoires pré-enregistrées

N°	Mode dynamique	Flux	Vitesse	Saturation
1	Changement progressif de couleurs	Ajustable	Ajustable	Ajustable
2	Changement progressif blanc			Non ajustable
3	Changement progressif RGB			Ajustable
4	Défilement de 7 couleurs			
5	Défilement aléatoire			
6	Changement progressif rouge + Flash 3 fois			
7	Changement progressif vert + Flash 3 fois			
8	Changement progressif bleu + Flash 3 fois			
9	Changement progressif blanc + Flash 3 fois			

Mise en garde

1. La télécommande contrôle uniquement les produits LCI spécifiés ; tous les produits LCI ne fonctionnent pas avec cette télécommande.
2. Lors de l'utilisation de la télécommande, si la lampe clignote rapidement, cela signifie qu'il faut changer la pile. Merci de ne pas utiliser de piles de mauvaise qualité afin d'éviter les fuites de liquide qui pourraient endommager la télécommande.
3. Veillez à ne pas toucher le rond de couleur lors de l'installation des piles, car cela modifie la sensibilité du tactile. Utilisez la télécommande 3 secondes minimum après l'installation des piles. Veuillez réinstaller les piles si le rond de couleur tactile a une faible sensibilité.
4. Ne pas utiliser en environnement humide, haute température, poussière et haute tension.
5. Ne pas utiliser sur une large zone de métal ou sur une zone d'ondes électromagnétiques fortes, cela affectera considérablement la distance de contrôle.