

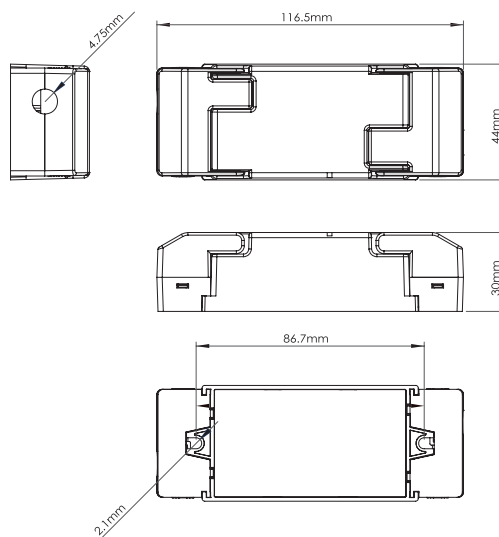
CONVERTISSEUR LED IP20 CC

DC 20 - 350

DC 20 - 700



Schéma technique



Référence	Code	Courant d'entrée	Tension de sortie	Puissance de sortie	Courant de sortie	Dimensions en mm h x l x L (entraxe)	Colisage
DC 20 - 350	1710248	110 mA	35 - 55,7 Vdc	12,6 - 19,5 W	350 mA	30 x 44 x 116,4 (86,7)	1
DC 20 - 700	1710250		18 - 28 Vdc		700 mA		

IP20
 Tension d'entrée : 120 - 277 Vac
 Fréquence d'entrée : 50 - 60 Hz
 Facteur de puissance : 0,9
 Exigence d'efficacité : 80 %
 Domaine d'application : 12,6 à 19,5 W
 Sortie DC avec courant constant pour les LEDs haute puissance
 Température ambiante (Ta) : -20 °C à +50 °C
 Température maximale du boîtier (Tc) : +85 °C

Protection
 Contre les courts-circuits
 Régulation automatique des surchauffes
 Contre les surcharges

EN 61347-1 ; EN 61347-2-13
 EN 62384 ; EN 55015
 EN 61000-3-2 ; EN 61000-3-3
 EN 61547

IP20
 Input voltage : 120 - 277 Vac
 Input frequency : 50 - 60 Hz
 Power factor : 0,9
 Efficiency requirement : 80 %
 Application range : 12,6 to 19,5 W
 DC output with constant current for high power LEDs
 Operating ambient temperature (Ta) : -20 °C to +50 °C
 Max. case temperature (Tc) : +85 °C

Protection
 Against short-circuits
 Automatic overheat regulation
 Against overloads

EN 61347-1 ; EN 61347-2-13
 EN 62384 ; EN 55015
 EN 61000-3-2 ; EN 61000-3-3
 EN 61547