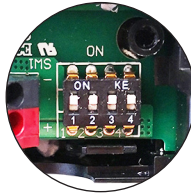
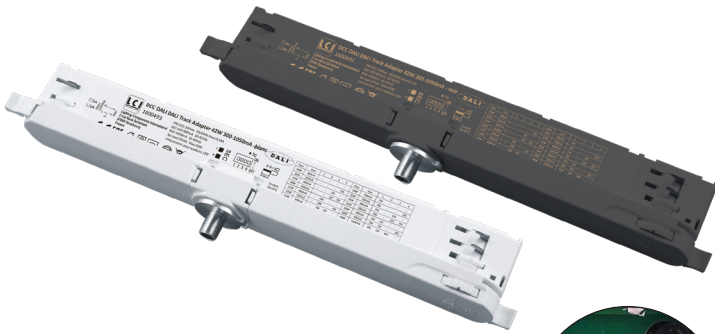
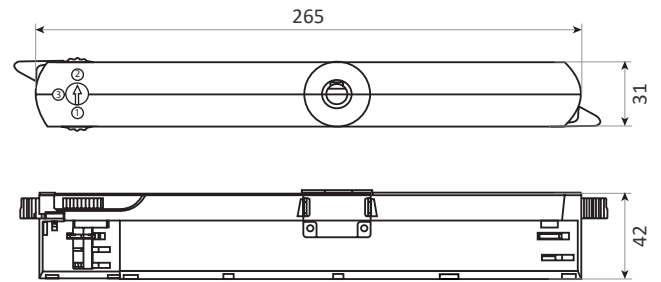


# CONVERTISSEUR LED DIMMABLE IP20 CC DCC DALI TRACK ADAPTER 42W 300-1050mA

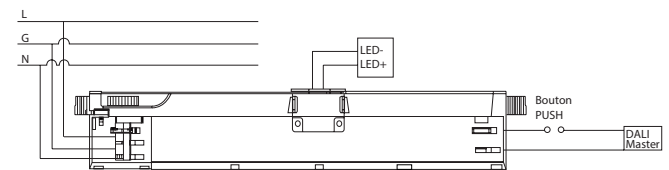


DIP Switch  
Réglage du courant

## Schéma technique



## Schéma de câblage



Compatibles avec les rails DALI suivants :

Marque	Modèle	Marque	Modèle
Global	XTSC6 & XTSCF6	Unipro	TC33B
Stucchi	Gamme 9000XX		

Référence	Code	Tension de sortie	Puissance de sortie	Courant de sortie	Efficacité	Dimensions en mm l x h x L	Colisage
DCC DALI Track Adapter 42W 300-1050mA	1600492 (noir)	10 - 42 Vdc	3,0 - 12,6 W	300 mA	82 %	31 x 42 x 265	1
		10 - 42 Vdc	3,5 - 14,7 W	350 mA	82 %		
		10 - 42 Vdc	4,0 - 16,8 W	400 mA	82 %		
		10 - 42 Vdc	4,5 - 18,9 W	450 mA	83 %		
		10 - 42 Vdc	5,0 - 21,0 W	500 mA	83 %		
		10 - 42 Vdc	5,5 - 23,1 W	550 mA	83 %		
	1600493 (blanc)	10 - 42 Vdc	6,0 - 25,2 W	600 mA	83 %		
		10 - 42 Vdc	6,5 - 27,3 W	650 mA	84 %		
		10 - 42 Vdc	7,0 - 29,4 W	700 mA	84 %		
		10 - 42 Vdc	7,5 - 31,5 W	750 mA	84 %		
		10 - 42 Vdc	8,0 - 33,6 W	800 mA	84 %		
		10 - 40 Vdc	8,5 - 34,0 W	850 mA	85 %		
		10 - 40 Vdc	9,0 - 36,0 W	900 mA	85 %		
		10 - 40 Vdc	9,5 - 38,0 W	950 mA	85 %		
		10 - 40 Vdc	10,0 - 40,0 W	1000 mA	86 %		
		10 - 40 Vdc	10,5 - 42,0 W	1050 mA	86 %		

Driver pour luminaires sur rail  
Dimmable en DALI de 1% à 100% et en PUSH  
Tous les composants intégrant ce driver sont conformes **DALI 2**  
IP20 / Classe II  
Courant réglable par DIP switch  
Tension d'entrée : 220 - 240 Vac  
Fréquence d'entrée : 50 - 60 Hz  
Facteur de puissance : ≥0,92  
Température ambiante (Ta) : -25 °C à +35 °C  
Température maximale du boîtier (Tc) : +85 °C  
Durée de vie : 50 000 h

Driver for tracklights  
Dimmable by DALI from 1% to 100% and PUSH  
All components incorporating this driver are **DALI 2** compliant  
IP20 / Class II  
Current selection by DIP switch  
Input voltage : 220 - 240 Vac  
Input frequency : 50 - 60 Hz  
Power factor : ≥0,92  
Operating ambient temperature (Ta) : -25°C to +35 °C  
Max. case temperature (Tc) : +85 °C  
Lifetime : 50 000 h

**Protection**  
Contre les courts-circuits  
Contre les surcharges  
Contre les charges nulles

**Protection**  
Against short circuits  
Against overheatings with auto-reset  
Against no-loads

**Fonction PUSH Dim**  
Appui long (>10s) : synchronisation du système  
Appui court : ON/OFF  
Appui long : augmente et diminue la luminosité  
Il est possible de connecter jusqu'à 15 drivers sur le même bouton poussoir

**PUSH Dim function**  
Long press (>10s) : system synchronization  
Short press : ON/OFF  
Long press : to increase and decrease brightness  
Up to 15 pcs drivers can be connected to the same switch

EN61347-1:2015 ; EN61347-2-13:2014/A1:2017 ; EN62384:2006/A1:2009 ;  
EN62493:2015 ; EN55015:2013/A1:2015 ; EN61000-3-2:2014 ;  
EN61000-3-3:2013 ; EN61547:2009

EN61347-1:2015 ; EN61347-2-13:2014/A1:2017 ; EN62384:2006/A1:2009 ;  
EN62493:2015 ; EN55015:2013/A1:2015 ; EN61000-3-2:2014 ;  
EN61000-3-3:2013 ; EN61547:2009