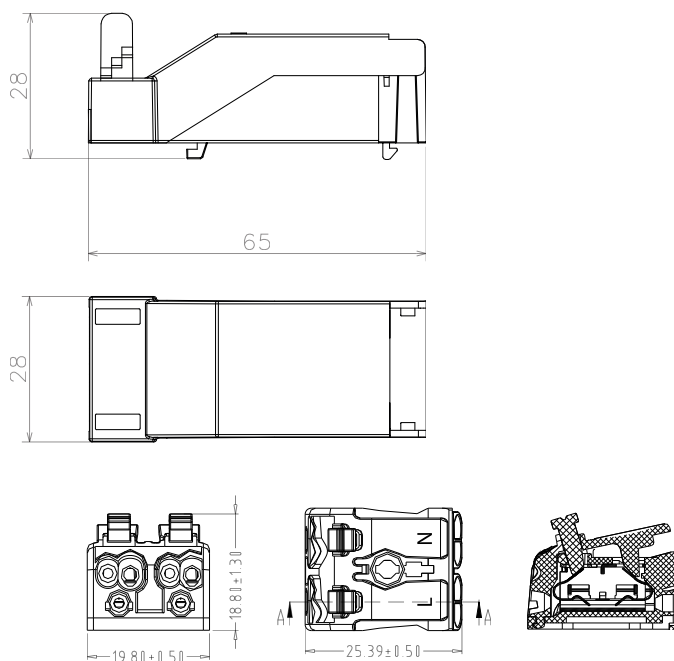


Schéma technique



Exemple câblé

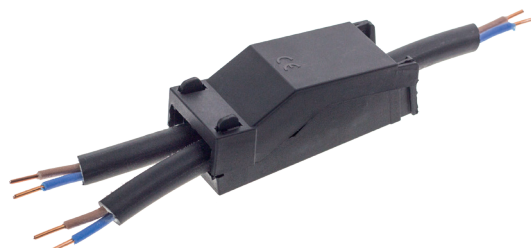
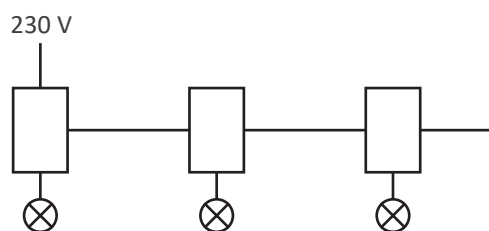


Schéma de repiquage



Référence	Code	Dimensions en mm h x l x L	Diamètre d'encastrement (mm)	Colisage
Bornier 2P + boîte de dérivation automatique	3813615	28 x 28 x 65	∅ 39,60	25

Classe II  
Serre-câble avec arrêt de traction automatique  
Montage facile et rapide

Class II  
Cable grip with automatic strain relief  
Quick and easy mounting

**Connecteur automatique**  
Connecteur push à double entrée de chaque côté pour repiquage  
Section connecteur : 0,5 - 2,5 mm<sup>2</sup>  
Voltage (V) : IEC/EN 450V ; UL 300 V  
Ampère (A) : 10 (par opération)  
Matière du boîtier : polyamide 66  
Partie métallique : cuivre / ressort en acier

**Automatic connector**  
Pushwire connector with 2 inputs on both sides for looping  
Terminal section : 0,5 - 2,5 mm<sup>2</sup>  
Voltage (V) : IEC / EN 450 V ; UL 300 V  
Ampere (A) : 10 (per operation)  
Housing material : polyamide 66  
Metal part : copper / steel spring

Conforme aux normes IEC/EN60998-2-2 ; NF 15-100

Comply with IEC/EN60998-2-2 standard ; NF 15-100