

LUMINAIRE LED ETANCHE IP65

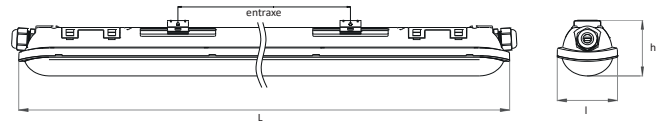
ETANCHLED IP65 21W 4000K 600MM

ETANCHLED IP65 40W 4000K 1200MM

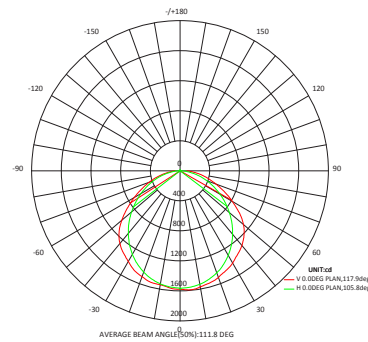
ETANCHLED IP65 55W 4000K 1500MM



Schéma technique



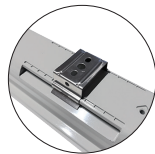
Distribution de l'intensité lumineuse



Platine interchangeable



Connecteur automatique déclipable



Clips inox



Câblage traversant



Trou prépercé à l'arrière pour câblage central

Référence	Code	Puissance	T °C	Lumens LED	Lumens sortants	L - B	Nombre de LED	Courant de sortie	Max par ligne câble 0,75mm ²	Dimensions h x l x L (entraxe) (mm)	Colisage
ETANCHLED IP65 21W 4000K 600mm	5420154	21 W		3033 lm	2730 lm		66	200 mA	20	61 x 72 x 590 (250 - 280)	
ETANCHLED IP65 40W 4000K 1200mm	5420155	40 W	4000 K	5777 lm	5200 lm	L80 B10	126	300 mA	10	61 x 72 x 1180 (570 - 670)	1
ETANCHLED IP65 55W 4000K 1500mm	5420156	55 W		7944 lm	7150 lm		168	400 mA	6	61 x 72 x 1480 (850 - 950)	

Disponible sur commande en version dimmable DALI

Available on order in DALI dimmable version

LED Bridgelux
 Driver intégré non dimmable
 Tension d'entrée : 220 - 240 Vac
 Fréquence d'entrée : 50 - 60 Hz
 IRC : >80
 Efficacité lumineuse : 120 lm/W
 Protection thermique intégrée
 Facteur de puissance : >0,90
 Température ambiante (Ta) : -15 °C à +40 °C

Bridgelux chip
 Integrated non dimmable driver
 Input voltage : 220 - 240 Vac
 Input frequency : 50 - 60 Hz
 CRI : >80
 Light efficiency : 120 lm/W
 Integrated thermal protection
 Power factor : >0,90
 Operating ambient temperature (Ta) : -15 °C to +40 °C

Livré avec 2 clips de fixation en inox + 2 vis
 Câblage traversant permettant une mise en ligne
 Connecteur automatique pour câblage rapide, accès par capot déclipable
 Remplacement / équivalence étanches fluo : 2 x 18, 36 et 58 W
 Style compact qui convient pour toutes les applications :
 parkings, garages, bureaux, magasins, hôpitaux,
 écoles, hall, supermarchés, etc.

Supplied with 2 stainless steel fixation clips + 2 screws
 Through wiring allowing online connection
 Automatic connector for fast wiring, access by unclipable cover
 Replacement / equivalence to fluo waterproof fixtures : 2 x 18, 36 and 58 W
 Compact style suitable for all applications :
 parkings, garages, offices, shops, hospitals,
 schools, halls, supermarkets, etc.

Certificat d'innocuité photo-biologique : groupe 0

Photo-biological safety certification : group 0

EN60598-1:2015 ; EN60598-2-1:1989 ; EN62471:2008 ; EN62493:2015 ;
 EN55015:2013+A1:2015 ; EN61547:2009 ; EN61000-3-2:2014 ;
 EN61000-3-3:2013 ; IEC60598-2-1 ; IEC60598-1:2014 ;
 IEC60598-2-1:1979+A1:1987 ; IEC61347-2-13

EN60598-1:2015 ; EN60598-2-1:1989 ; EN62471:2008 ; EN62493:2015 ;
 EN55015:2013+A1:2015 ; EN61547:2009 ; EN61000-3-2:2014 ;
 EN61000-3-3:2013 ; IEC60598-2-1 ; IEC60598-1:2014 ;
 IEC60598-2-1:1979+A1:1987 ; IEC61347-2-13