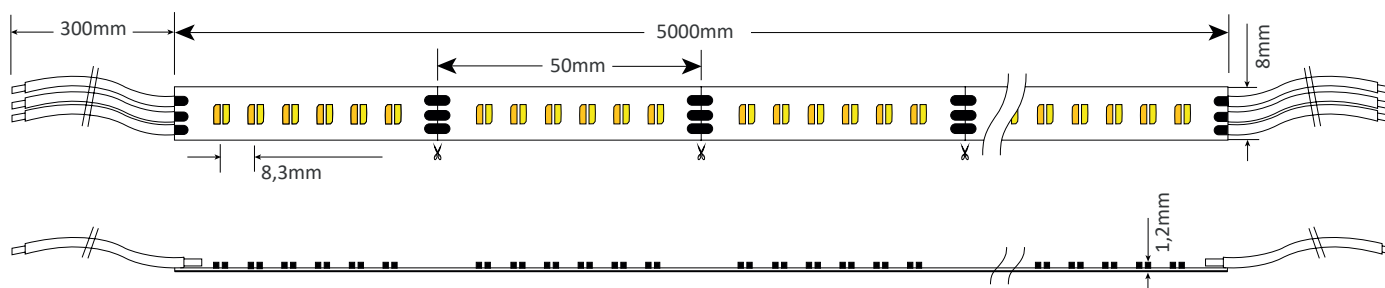
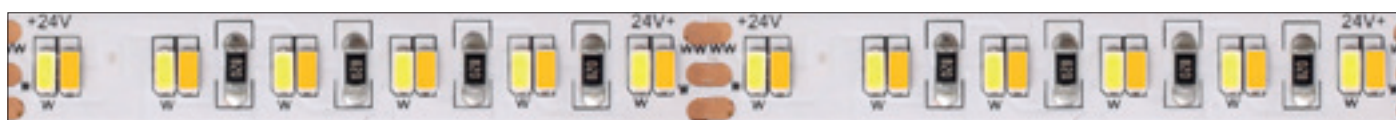
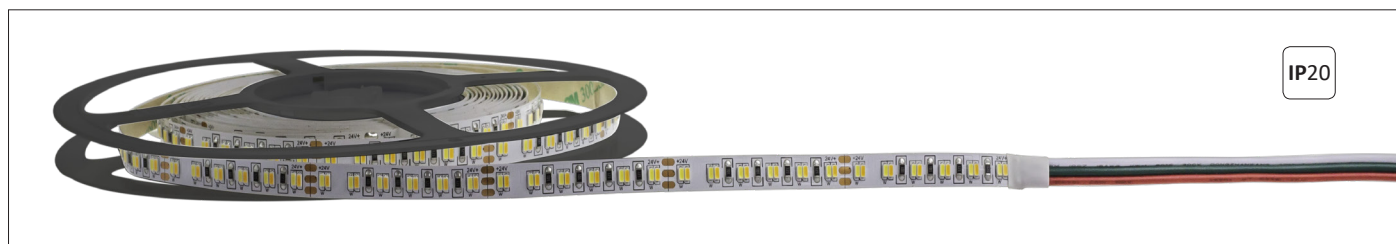
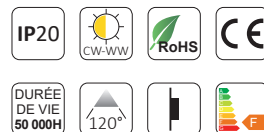


RUBAN LED / IP20 / CW-WW / 26,4 W / 24 V
RL IP20 26,4 W/M CW-WW 2400 - 5500 K
3014 - 24 V CRI >93



Référence	Code	W / m	T °C	LEDs / m	Lumens/m	Section (mm)	Colisage
RL IP20 26,4 W/m CW-WW 2400 - 5500 K 3014 - 240 leds 24 V CRI >93	5544230	26,4 W/m	2400 - 5500 K	240	2400 K : 1218 lm/m 5500 K : 1440 lm/m CW 50 % + WW 50 % : 1300 lm/m	1,2 x 8	1 x 5 m

Attention ! Afin de garantir un refroidissement optimal,
 il est impératif de coller le ruban sur un profilé aluminium adapté

Warning ! To ensure an optimum cooling,
 it's imperative to stick the strip on a suitable aluminum profile

<p>LED 3014 Tension de fonctionnement : 24 V IRC : >93 Température ambiante (Ta) : -20 °C à +50 °C Longueur maximale par ligne sans perte de flux : 5 m</p> <p>Qualité, fiabilité, distribution régulière de la lumière Entièrement dimmable et haute performance Flexible, sécable et joignable bout à bout Facile à utiliser, sans frais de maintenance Scotch double face 3M au dos Sortie fils de 30 cm des deux côtés</p> <p>EN55015:2013 ; EN61547:2009 ; EN61000-3-2:2014 ; EN61000-3-3:2013 ; EN62321:2008+A1:2013+A2:2015 ; EN62471:2008 ; IEC62321:2013</p>	<p>3014 chip Operating voltage : 24 V CRI : >93 Operating ambient temperature (Ta) : -20 °C to +50 °C Maximal length per line without loss of luminous flux : 5 m</p> <p>Quality, reliability, regular light distribution Fully dimmable and high performance Flexible, cuttable and contactable end to end Easy to use, no maintenance cost Double sided 3M adhesive tape at the back 30 cm wire output on both sides</p> <p>EN55015:2013 ; EN61547:2009 ; EN61000-3-2:2014 ; EN61000-3-3:2013 ; EN62321:2008+A1:2013+A2:2015 ; EN62471:2008 ; IEC62321:2013</p>
--	--