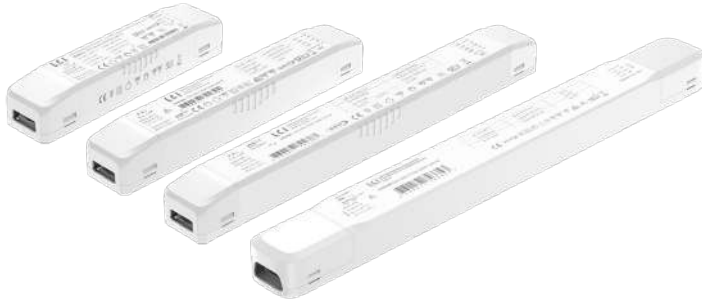


CONVERTISSEUR LED DIMMABLE IP20 CV - DALI / PUSH

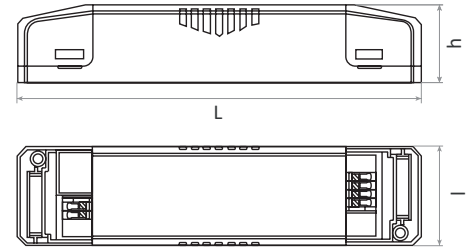
DCV DALI PUSH 45W 24V SC
 DCV DALI PUSH 80W 24V SC
 DCV DALI PUSH 150W 24V SC
 DCV DALI PUSH 250W 24V SC



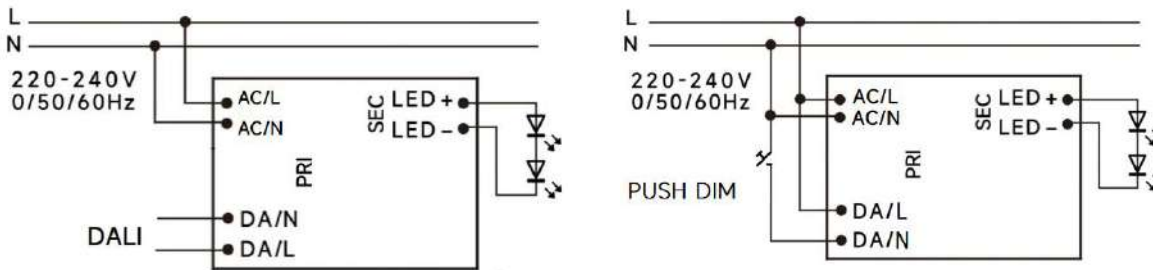
POINTS FORTS :

- Dimmable en DALI et PUSH.
- Câblage rapide grâce aux connecteurs auto.
- Format compact pour intégration dans des espaces restreints.

Schémas techniques



Schémas de câblage



Référence	Code	Tension de sortie	Puissance de sortie	Courant de sortie	Efficacité	Dimensions h x l x L (entraxe) (mm)	Diamètre d'encastrement (mm)	Colisage
DCV DALI PUSH 45W 24V SC	1650315	24 V	0 - 45 W	0 - 1,88 A	87 %	30 x 38 x 168 (28,5 x 151)	Ø 48,42	1
DCV DALI PUSH 80W 24V SC	1650320		0 - 80 W	0 - 3,33 A	89 %	30 x 38 x 227 (28,5 x 210)		
DCV DALI PUSH 150W 24V SC	1650325		0 - 150 W	0 - 6,25 A	91 %	30 x 38 x 318 (28,5 x 301)		
DCV DALI PUSH 250W 24V SC	1650330		0 - 250 W	0 - 10,41 A	91 %	30,5 x 45 x 431 (31,6 x 363)		

Dimmable par DALI 2 et PUSH
 Tension d'entrée nominale : 220 - 240 Vac
 Fréquence d'entrée : 50 - 60 Hz
 Facteur de puissance : 0,95
 Température ambiante (Ta) : -20 °C à +45 °C
 Température maximale du boîtier (Tc) : +85 °C

Dimmable by DALI 2 and PUSH
 Rated input voltage : 220 - 240 Vac
 Input frequency : 50 - 60 Hz
 Power factor : 0,95
 Operating ambient temperature (Ta) : -20 °C to +45 °C
 Max. case temperature (Tc) : +85 °C

Protection

Contre les courts-circuits avec récupération automatique
 Contre les surcharges avec récupération automatique
 Contre les surchauffes avec récupération automatique

Protection

Against short circuits with auto resume
 Against overloads with auto resume
 Against overheatings with auto resume

Fonction PUSH Dim

Appui long (>15s) : synchronisation du système. Les lumières s'allument à 100%
 Appui court (<0,5s) : ON/OFF
 Appui long (0,5s-14s) : augmente et diminue la luminosité
 Il est possible de connecter jusqu'à 30 drivers sur le même bouton poussoir
 Longueur maximale du câble entre le bouton poussoir et le dernier driver : 200m

PUSH Dim function

Long press (>15s) : system synchronization. Lights on at 100%.
 Short press (0,5s) : ON/OFF
 Long press (0,5s-14s) : to increase and decrease brightness
 Up to 30 pcs drivers can be connected to the same push button
 Maximum cable length from push-button to last driver: 200m

EN62384:2020 ; EN IEC55015:2019+A11:2020 ; EN IEC61547:2023 ;
 EN IEC61000-3-2:2019+A1:2021 ; EN61000-3-3:2013+A1:2019+A2:2021 ;
 EN61347-1:2015 ; EN61347-1:2015/A1:2021 ; EN IEC62384:2020

EN62384:2020 ; EN IEC55015:2019+A11:2020 ; EN IEC61547:2023 ;
 EN IEC61000-3-2:2019+A1:2021 ; EN61000-3-3:2013+A1:2019+A2:2021 ;
 EN61347-1:2015 ; EN61347-1:2015/A1:2021 ; EN IEC62384:2020