

COULEURS

COMMANDE MURALE RGB+CW-WW

INFORMATIONS CLÉS :

- Télécommande RF compatible avec toute notre gamme couleurs à l'exception de la lampe piscine.
- A alimenter en 230V.

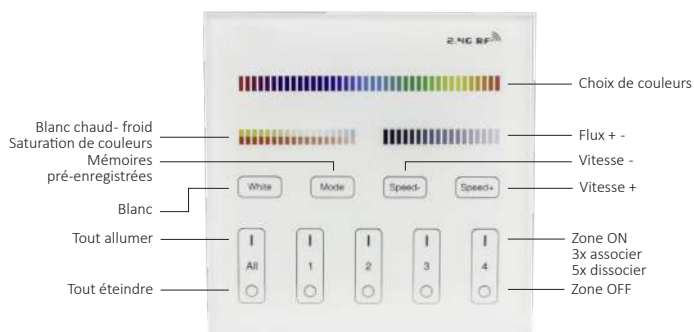
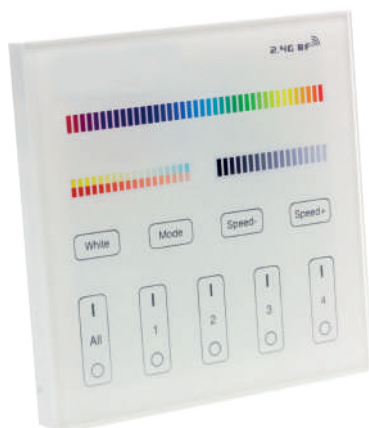


Schéma technique

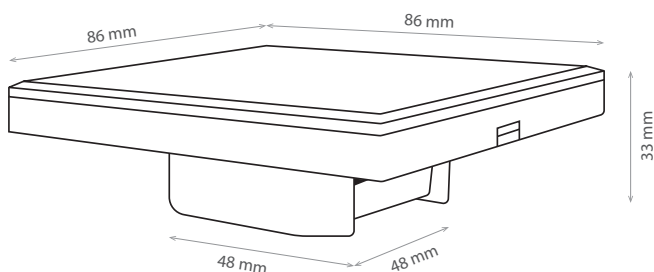
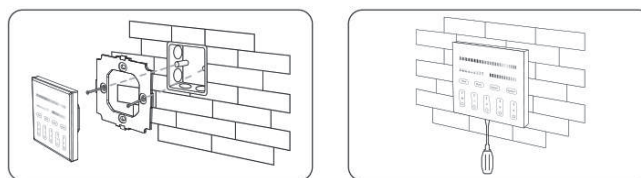


Schéma d'installation



Référence	Code	Dimensions l x L x h (mm)	Colisage
Commande murale RGB+CW-WW	5700028	86 x 86 x 33	1

Tension : 180 - 240 Vac
 Fréquence de transmission : 2400 - 2483,5 MHz
 Méthode de modulation : GFSK
 Puissance de transmission : 6 dBm
 Température ambiante (Ta) : -20 °C à +60 °C

Voltage : 180 - 240 Vac
 Transmission frequency : 2400 - 2483,5 MHz
 Modulation method : GFSK
 Transmitting Power : 6 dBm
 Operating ambient temperature (Ta) : -20 °C to +60 °C

Branchement en 230 V pour alimenter la commande murale

230 V connection to power the wall control

9 programmes de défilement de couleurs pré-enregistrés
 Garde en mémoire le dernier programme utilisé
 Ajustement de la saturation de couleur (du pastel au très foncé)
 Ajustement de la température de couleur (de 2700 à 6500 K)
 16 millions de couleurs
 ON/OFF, dim/luminosité et changement de couleur
 Fonctionnement sans fil 2.4 GHz
 Distance de contrôle : 30 m

9 prerecorded color chases programs
 Remembers the last used program
 Color saturation adjustment (from pastel to very dark)
 Color temperature adjustment (2700 to 6500 K)
 16 million colors
 ON/OFF, dim/brightness and color change
 2.4 GHz wireless operation
 Control distance : 30 m

Associer : Mettre hors tension, puis sous tension. Appuyer 3 fois rapidement, dans les 3 secondes, sur le bouton I de n'importe laquelle des 4 zones ON de la commande murale. L'opération est réussie lorsque le luminaire clignote 3 fois en vert, sinon réessayer.

Link : first power off, then power on. Within 3 seconds touch any of the zone-ON button (I) from any zone of the panel 3 times quickly. The link is done when you see the luminaire blink 3 times in green, otherwise try again.

Dissocier : Mettre hors tension, puis sous tension. Appuyer 5 fois rapidement, dans les 3 secondes, sur le bouton I la zone ON concernée. Lorsque l'opération est réussie, le luminaire clignote 10 fois en rouge, sinon réessayer.

Unlink : first power off, then power on, within 3 seconds touch the linked zone-ON button (I) of the panel 5 times quickly. The unlink is done when you see the luminaire blink 10 times with red color, otherwise try again later.

EN62479 ; EN60950 ;
 ETSI EN301 489 ; ETSI EN300 328

EN62479 ; EN60950 ;
 ETSI EN301 489 ; ETSI EN300 328