

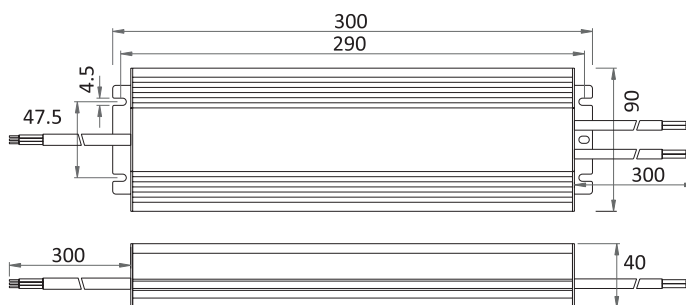
CONVERTISSEUR LED IP67 CV
DRIVER LED 400W 12V IP67
DRIVER LED 400W 24V IP67



POINT FORT :
 • Étanche grâce à son boîtier en aluminium.



Schémas techniques



	Référence	Code	Tension d'entrée	Puissance de sortie	Courant de sortie	Dimensions h x l x L (entraxe) (mm)	Diamètre d'encastrement (mm)	Colisage
Tension de sortie 12Vdc	DRIVER LED 400W 12V IP67	1734038	190 - 250 Vac 268 - 354 Vdc	0 - 400 W	0 - 33,3 A	40 x 90 x 300 (47,5 x 290)	Ø 98,49	1
Tension de sortie 24Vdc	DRIVER LED 400W 24V IP67	1733835	190 - 250 Vac 268 - 354 Vdc	0 - 400 W	0 - 16,6 A	40 x 90 x 300 (47,5 x 290)	Ø 98,49	1

Tension d'entrée nominale : 220 - 240 Vac
 Fréquence d'entrée : 50 - 60 Hz
 Exigence d'efficacité : > 91 %
 Conçu pour charge à 100 % constante
 Température ambiante de fonctionnement (Ta) : -25 °C à +50 °C
 Température maximale du boîtier (Tc) : +80 °C

Rated input voltage : 220 - 240 Vac
 Input frequency : 50 - 60 Hz
 Efficiency requirement : > 91 %
 Designed for 100 % constant load
 Operating ambient temperature (Ta) : -25 °C to +50 °C
 Max. case temperature (Tc) : +80 °C

Boîtier aluminium / Aluminum case

Protection
 Contre les courts-circuits
 Contre les surcharges

Protection
 Against short circuits
 Against overloads

EN IEC55015:2019+A11:2020 ; EN62493:2015+A1:2022 ;
 EN IEC61000-3-2:2019+A1:2021+A2:2024 ;
 EN61000-3-3:2013+A1:2019+A2:2021 ; EN IEC61547:2023 ;
 EN61347-2-13:2014+A1:2017 ; EN61347-1:2015+A1:2021

EN IEC55015:2019+A11:2020 ; EN62493:2015+A1:2022 ;
 EN IEC61000-3-2:2019+A1:2021+A2:2024 ;
 EN61000-3-3:2013+A1:2019+A2:2021 ; EN IEC61547:2023 ;
 EN61347-2-13:2014+A1:2017 ; EN61347-1:2015+A1:2021