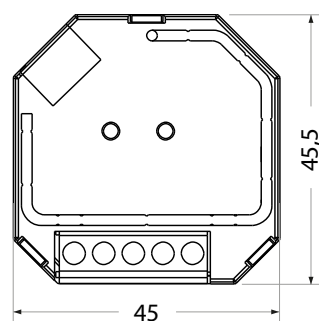


## SYSTÈME DE PILOTAGE MVT DALI PUSH TRAILING



Schéma technique



### UTILISATION

Permet de contrôler en DALI et/ou par bouton poussoir des appareils TRIAC (GU10, E27, driver).

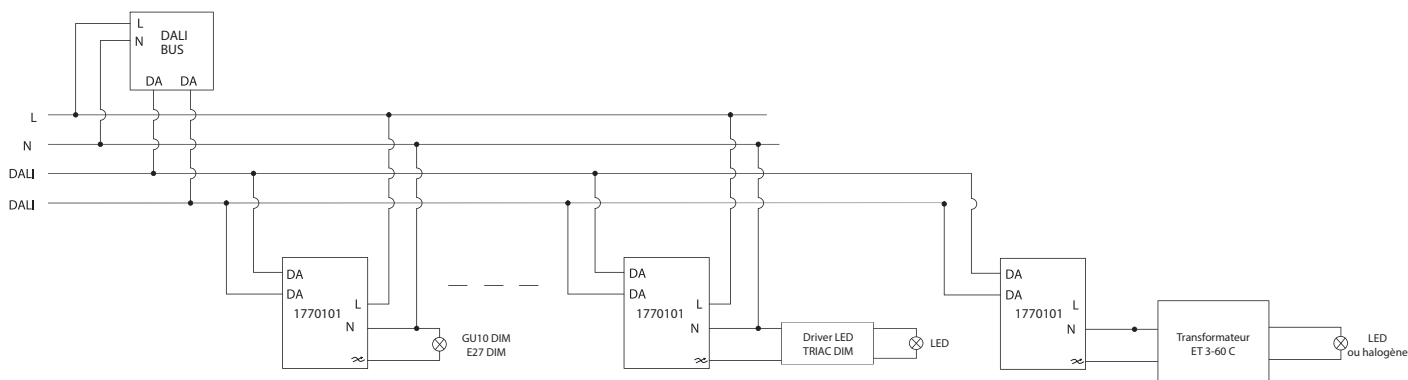
Référence	Code	Courant d'entrée	Tension d'entrée	Puissance de sortie	Dimensions h x l x L (mm)	Colisage
MVT DALI PUSH TRAILING	1770101	1 A max	100 - 240 V	400 W résistif 200 W capacitif	20,3 x 45 x 45,5	1

Cet appareil permet de piloter en DALI des appareils qui ne sont pas DALI et qui sont dimmables en TRAILING : phase descendante.

Par exemple : GU10 dimmables (GU10 7,7 W), drivers LED TRIAC (DC DIM T 10-350), transformateurs électroniques (ET 3-60C).

This device allows to control in DALI dimmable devices that are not controllable in DALI but by trailing edge.

For example : GU10 dimmable (GU10 7,7 W), TRIAC LED drivers (DC DIM T 10-350), electronic transformers (ET 3-60 C).



Variateur pour DALI 2 et bouton poussoir

Dimmable en phase descendante

Commutateur monofilaire pour fonction PUSH DIM

Supporte des charges résistives et capacitives

Fonction de réglage de luminosité innovante par bouton mini set

Entrée et sortie avec bornes à vis

Facile à installer dans une boîte de dérivation murale standard de 86 x 86 mm

Compatible avec les boutons poussoirs universels 8 V - 230 V

Nombre maximal de boutons poussoirs connectés à un MVT : 5

Nombre maximal de MVT connectés par bouton poussoir : 20

Dimmer for DALI 2 and push button

Dimmable by trailing edge

Single-wire switch for PUSH DIM function

Supports resistive and capacitive loads

Innovative brightness control function by mini set button

Input and output with screw terminals

Easy to install in a standard 86 x 86 mm wall box

Compatible with universal push buttons 8 V - 230 V

Maximum number of push buttons connected to one MVT : 5

Maximum number of MVT connected to one push button : 20

EN55015:2013/A1:2015 ; EN61547:2009 ; EN61000-3-2:2014 ;

EN61000-3-3:2013 ; EN61347-2-11:2001 ; EN61347-1:2015 ;

EN62493:2015 ; IEC61347-2-11 ; IEC61347-1:2015 ;

IEC62386-102 ; IEC62386-207

EN55015:2013/A1:2015 ; EN61547:2009 ; EN61000-3-2:2014 ;

EN61000-3-3:2013 ; EN61347-2-11:2001 ; EN61347-1:2015 ;

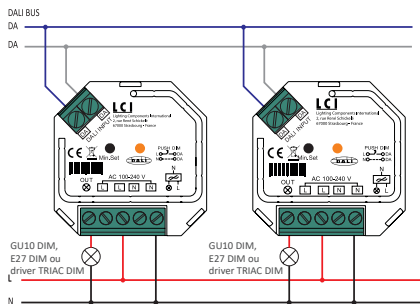
EN62493:2015 ; IEC61347-2-11 ; IEC61347-1:2015 ;

IEC62386-102 ; IEC62386-207

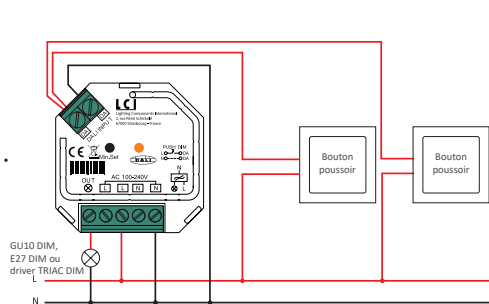
# SYSTÈME DE PILOTAGE MVT DALI PUSH TRAILING

Schémas de câblage

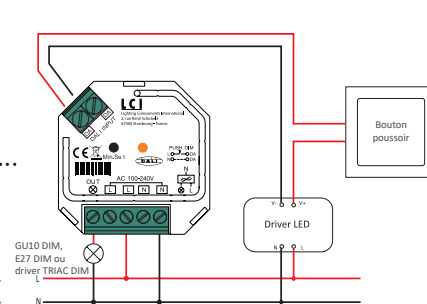
## 1) DALI



## 2) PUSH



## 3) PUSH LV



Symbole de charge	Nom	Charge maximale	Remarque
	Lampes LED dimmables telles que : GU10, E27, etc.	200 W à 220 V	En raison de la diversité des modèles de lampes LED, le nombre maximum de lampes LED est dépendant du facteur de puissance lors de la connexion au gradateur
	Drivers LED dimmables par TRIAC	200 W à 220 V	La puissance maximale autorisée de drivers est de 200 W divisée par la puissance nominale indiquée sur le driver
	Lampes à incandescence traditionnelles et halogènes 240 V	400 W à 220 V	
	Éclairage halogène basse tension avec transformateurs électroniques	200 W à 220 V	

### PUSH DIM / DIM PUSH :

Être connecté à l'interrupteur PUSH, cliquer sur le bouton pour allumer ou éteindre les lumières. Appuyer sur le bouton et le maintenir enfoncé pour augmenter/diminuer l'intensité lumineuse.

When you are connected to the PUSH switch, click the button to turn the lights on or off. Press and hold the button to increase/decrease the light intensity.

### Réglage de l'adresse DALI / Setting DALI address :

Une adresse DALI est assignée automatiquement à un canal de sortie par le DALI Master. Pour toute opération plus spécifique, se référer au manuel du DALI Master compatible.

One DALI address is automatically assigned to one channel output by the DALI master. For any more specific operation, refer to the manual of the compatible DALI Master

### Réglage de la luminosité minimale avec la touche Min. Set / Setting the minimum brightness using the Min. Set button :

Régler la luminosité au niveau désiré, puis appuyer sur la touche « Min. Set Key » jusqu'à ce que la lumière clignote. Une fois la luminosité minimale réglée, la lumière ne peut être graduée qu'entre cette luminosité minimale et la luminosité maximale. La plage de gradation de ce variateur est comprise entre 1 % et 100 %, mais certains types de charge peuvent clignoter lorsqu'ils sont gradués à 1 %, ce qui signifie qu'une luminosité minimale doit être réglée à plus de 1 % pour éviter le clignotement pendant le processus de gradation.

Set the brightness to the desired level, then press the « Min. Set Key » until the light flashes. Once the minimum brightness is set, the light can only be dimmed between this minimum brightness and maximum brightness. The dimming range of this dimmer is between 1 % and 100 %, but some load types may blink when graduated to 1 %, meaning that a minimum brightness must be set at more than 1 % to prevent blinking during the dimming process.

### Supprimer la luminosité minimale / Delete the minimum brightness :

Régler la luminosité au niveau maximum, puis cliquer sur le bouton « Min. Set Key » pour supprimer la luminosité minimale, le voyant clignote pour indiquer que la réinitialisation a réussi.

Adjust the brightness to the maximum level, then click on the button « Min. Set Key » to delete the minimum brightness, the LED flashes to indicate that the reset was successful.

