

ACCESSOIRES

CONNECTEURS INVISIBLES RUBAN LED MONOCHROME IP20



VIDÉO

IP20

RoHS

CE

POINTS FORTS :

- Connecteurs automatiques sans soudure.
- S'intègrent dans certains de nos profilés.



Ruban Ruban

Référence	Code	Largeur ruban	Dimensions du connecteur fermé (h x l x L)	Courant de sortie	Photo	Schéma	Colisage
Connecteur invisible 2C 8mm - ruban => ruban	3804081	8 mm	3,3 x 9,6 x 15,6 mm	5,5 A			25
Connecteur invisible 2C 10mm - ruban => ruban	3804101	10 mm	3,3 x 11,6 x 15,6 mm	5,5 A			25

Angle Ruban Ruban

Connecteur invisible 2C 8mm - angle ruban => ruban	3804084	8 mm	3,5 x 9,5 x 17 mm	5,5 A			25
Connecteur invisible 2C 10mm - angle ruban => ruban	3804104	10 mm	3,5 x 11,5 x 19 mm	5,5 A			25

Ruban Fils

Connecteur invisible 2C 8mm - fils	3804082	8 mm	3,3 x 9,6 x 15,6 mm	3,5 A			25
Connecteur invisible 2C 10mm - fils	3804102	10 mm	3,3 x 11,6 x 15,6 mm	3,5 A			25

Double Fils

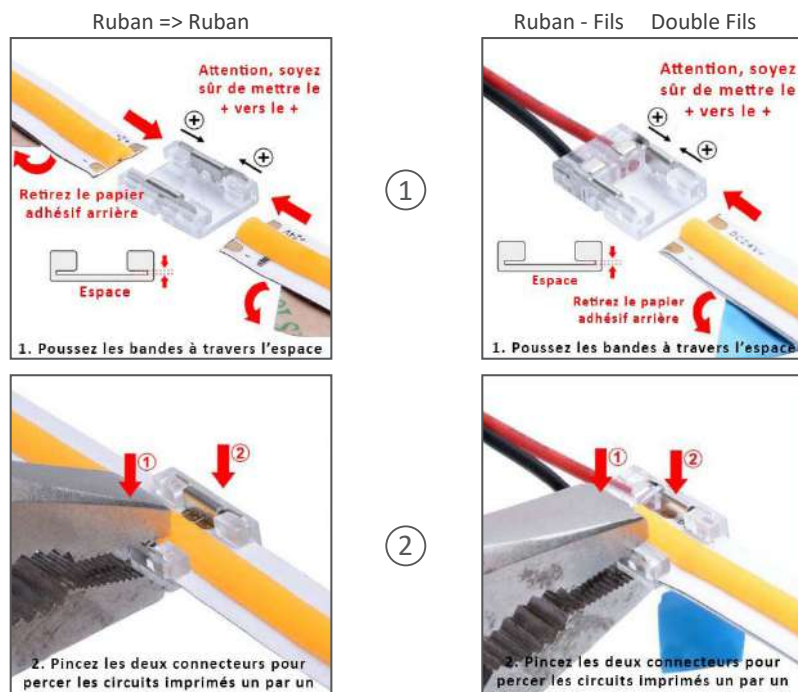
Connecteur invisible 2C 8mm double - fils	3804083	8 mm	3,3 x 9,6 x 15,6 mm	3,5 A			25
Connecteur invisible 2C 10mm double - fils	3804103	10 mm	3,3 x 11,6 x 15,6 mm	3,5 A			25

ACCESSOIRES

CONNECTEURS INVISIBLES

RUBAN LED MONOCHROME IP20

Installation



Fixation rapide et efficace sans soudure

Longueur des fils : 140 mm

Diamètre des sections : 0,52 mm²

Courant max : 5,5 A ou 4 A ou 3,5 A

Par ex : avec ruban LED 5,5 A x 24 V = 132 W max

ou 4 A x 24 V = 96 W max

ou 3,5 A x 24 V = 84 W max

Tension max : 24 V

Quick and efficient fixing without welding

Wires length : 140 mm

Section diameter : 0,52 mm²

Max. current : 5,5 A or 4 A or 3,5 A

Eg : with LED strip 5,5 A x 24 V = 132 W max

or 4 A x 24 V = 96 W max

or 3,5 A x 24 V = 84 W max

Max. voltage : 24 V

EN60998-1:2004 ; EN60998-2-2:2004 ;
EN IEC55015:2019 ; EN61547:2009 ; EN IEC61000-3-2:2019 ;
EN61000-3-3:2013+A1:2019

EN60998-1:2004 ; EN60998-2-2:2004 ;
EN IEC55015:2019 ; EN61547:2009 ; EN IEC61000-3-2:2019 ;
EN61000-3-3:2013+A1:2019