

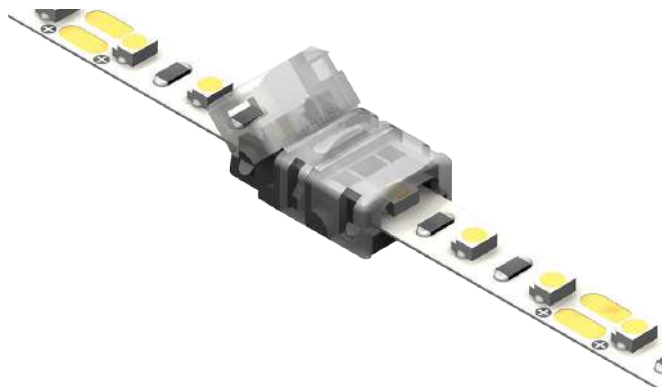
## ACCESSOIRES

### CONNECTEURS RUBAN LED IP20

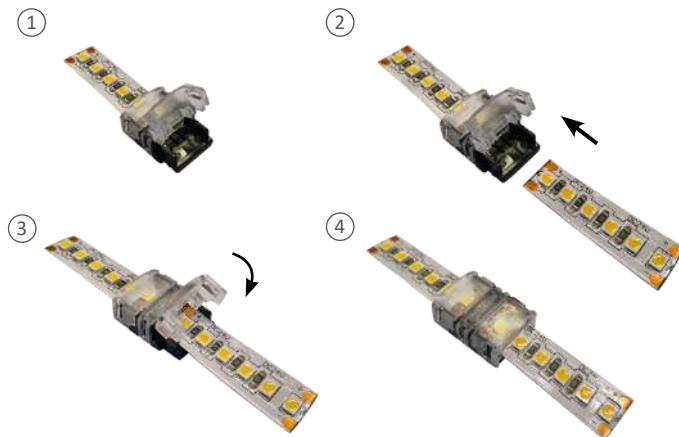


VIDÉO

IP20



#### Installation



#### POINTS FORTS :

- Connecteurs automatiques ruban / ruban sans soudure.
- Disponibles en 2, 3, 4, 5 ou 6 contacts et à sélectionner en fonction du type de ruban.

Référence	Code	Largeur rubans - nombre de contacts	Dimensions du connecteur fermé (L x l x h)	Photo	Colisage
Connecteur 2C ruban 8mm => ruban 8mm	3806008	8 mm - 8 mm 2 contacts	19,6 x 12,6 x 7,7 mm		25
Connecteur 2C ruban 10mm => ruban 10mm	3806010	10 mm - 10 mm 2 contacts	19,6 x 14,6 x 7,7 mm		25
Connecteur 3C ruban 10mm => ruban 10mm	3806013	10 mm - 10 mm 3 contacts	19,6 x 14,6 x 7,7 mm		25
Connecteur 4C ruban 10mm => ruban 10mm	3806014	10 mm - 10 mm 4 contacts	19,6 x 14,6 x 7,7 mm		25
Connecteur 5C ruban 12mm => ruban 12mm	3806015	12 mm - 12 mm 5 contacts	19,6 x 17 x 7,8 mm		25
Connecteur 6C ruban 12mm => ruban 12mm	3806016	12 mm - 12 mm 6 contacts	19,6 x 17 x 7,8 mm		25

Fixation rapide et efficace sans soudure  
 Courant max : 5 A  
 (par ex : avec ruban LED 24 V x 5 A = 120 W max)  
 Tension max : 36 V  
 Température ambiante de fonctionnement (Ta) : -10 °C à +45 °C

EN60998-2-2:2004 ; EN1122B:2001 ;  
 IEC60998-2-2:2002 ; IEC62321:2013

Quick and efficient fixing without welding  
 Max. current : 5 A  
 (eg : with LED strip 24 V x 5 A = 120 W max)  
 Max. voltage : 36 V  
 Operating ambient temperature (Ta) : -10 °C to +45 °C

EN60998-2-2:2004 ; EN1122B:2001 ;  
 IEC60998-2-2:2002 ; IEC62321:2013