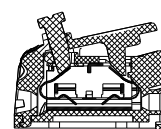
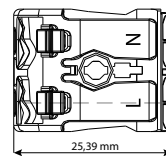
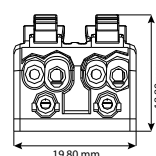
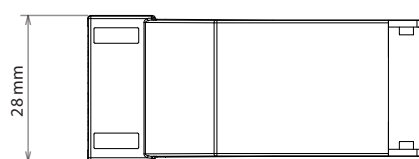
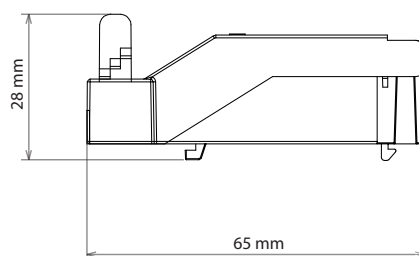
**POINTS FORTS :**

- Pratique : montage rapide avec connecteur automatique et repiquage pour passer facilement d'un appareil CIL à l'autre.
- Sécurisé : serre-câble avec arrêt de traction automatique.

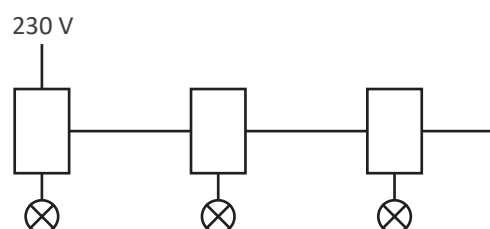
Schémas techniques



Exemple câblé



Schéma de repiquage



Référence	Code	Dimensions h x l x L (mm)	Diamètre d'encastrement (mm)	Colisage
Bornier 2P + boîte de dérivation automatique	3813615	28 x 28 x 65	Ø 39,60	1

Serre-câble avec arrêt de traction automatique
Montage facile et rapide

Cable grip with automatic strain relief
Quick and easy mounting

Connecteur automatique

Connecteur push à double entrée de chaque côté pour repiquage

Section connecteur : 0,5 - 2,5 mm²

Tension : IEC/EN 450 V ; UL 300 V

Courant : 10 A (par opération)

Matière du boîtier : polyamide 66

Partie métallique : cuivre / ressort en acier

IEC/EN60998-2-2 ; NF 15-100

Automatic connector

Pushwire connector with 2 inputs on both sides for looping

Terminal section : 0,5 - 2,5 mm²

Voltage : IEC / EN 450 V ; UL 300 V

Current : 10 A (per operation)

Housing material : polyamide 66

Metal part : copper / steel spring

IEC/EN60998-2-2 ; NF 15-100