

RÉGLETTE LED IP44 CII

APPLIQUE SDB IP44 15W 600MM CII 4000K

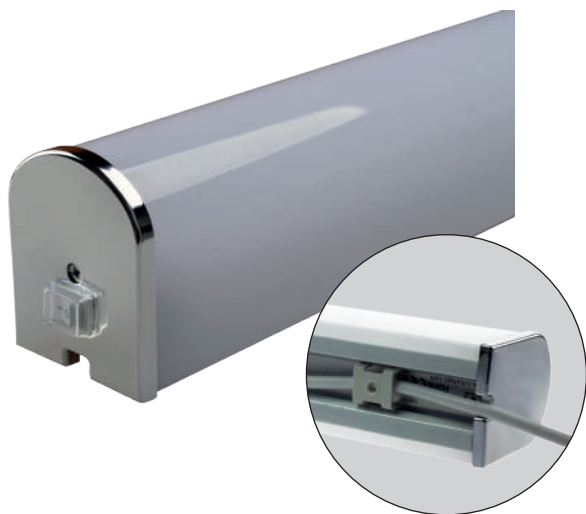
APPLIQUE SDB IP44 15W 600MM CII 3000K

APPLIQUE SDB IP44 20W 900MM CII 3000K

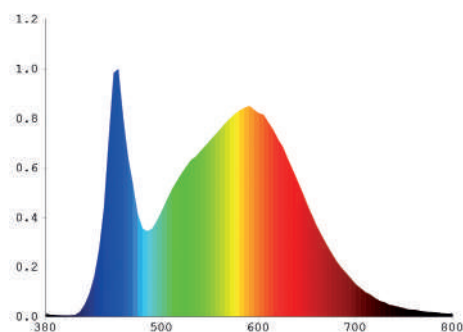


INFORMATIONS CLÉS :

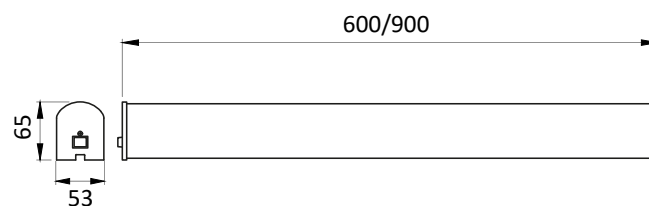
- Idéale pour une installation au mur au-dessus d'un miroir.
- Clips coulissants sur toute la longueur pour s'adapter à l'entraxe des trous existants.
- Interrupteur discret.



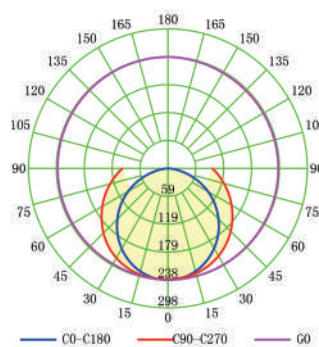
Répartition spectrale



Schémas techniques



Distribution de l'intensité lumineuse



| Référence | Code | Quantité de LEDs | Courant de sortie driver | Puissance | T °C | Candelas | Lumens LED | Lumens sortants | Classe énergétique | Dimensions l x h x L (mm) | Colisage |
|---------------------------------------|---------|------------------|--------------------------|-----------|--------|----------|------------|-----------------|--------------------|---------------------------|----------|
| Applique SDB IP44 15W 600mm CII 4000K | 5381202 | 30 | 150 mA | 15 W | 4000 K | 260 cd | 1379 lm | 1200 lm | E | 53 x 65 x 600 | 1 |
| Applique SDB IP44 15W 600mm CII 3000K | 5381200 | 30 | 150 mA | 15 W | 3000 K | 295 cd | 1448 lm | 1260 lm | | 53 x 65 x 600 | |
| Applique SDB IP44 20W 900mm CII 3000K | 5381205 | 42 | 140 mA | 20 W | 3000 K | 362 cd | 1839 lm | 1600 lm | F | 53 x 65 x 900 | |

| | |
|---|---|
| LED 2835 SMD | 2835 SMD chip |
| Driver intégré | Integrated driver |
| Tension d'entrée : 220 - 240 Vac | Input voltage : 220 - 240 Vac |
| Fréquence d'entrée : 50 - 60 Hz | Input frequency : 50 - 60 Hz |
| Facteur de puissance : 0,53 | Power factor : 0,53 |
| IRC : >80 | CRI : >80 |
| MacAdam : <6 SDCM | MacAdam : <6 SDCM |
| L80 - B10 | L80 - B10 |
| Efficacité lumineuse : 80 lm/W | Light efficiency : 80 lm/W |
| Nombre d'allumages ON/OFF : 15 000 | ON/OFF cycles : 15 000 |
| Température ambiante de fonctionnement (Ta) : -20 °C à +45 °C | Operating ambient temperature (Ta) : -20 °C to +45 °C |

| | |
|--|---|
| Cordon d'alimentation intégré | Integrated power cord |
| Deux clips de fixation coulissants sur toute la longueur | Two fixation clips sliding over the entire length |
| Corps en aluminium, diffuseur en polycarbonate | Aluminum body, polycarbonate diffuser |
| Diffuseur opaque | Opaque diffuser |
| Interrupteur étanche | Waterproof switch |

Certificat d'innocuité photo-biologique : groupe 1

EN IEC 60598-1:2021/A11:2022 ; EN IEC60598-2-1:2021 ; EN62493:2015/A1:2022 ; EN IEC55015:2019/A11:2020 ; EN IEC61547:2023 ; EN IEC61000-3-2:2019/A1:2021 ; EN IEC61000-3-3:2013/A2:2021