



Lighting Components International
2, rue René Schickelé
67000 Strasbourg - France

ETANCHLED - SENSOR - IP65 40W 4000K 1200mm (5420117) ETANCHLED - SENSOR - IP65 55W 4000K 1500mm (5420118)

Manuel d'utilisation

Spécifications

Référence	5420117	5420118
Tension nominale	220 - 240 V	
Fréquence	50 - 60 Hz	
Puissance	40 W	55 W
Lumens LED	5777 lm	7944 lm
Lumens sortants	5200 lm	7150 lm
Nombre d'Etanchleds max / ligne	10 pcs	6 pcs
Classe	Classe I	
Indice de protection	IP65	

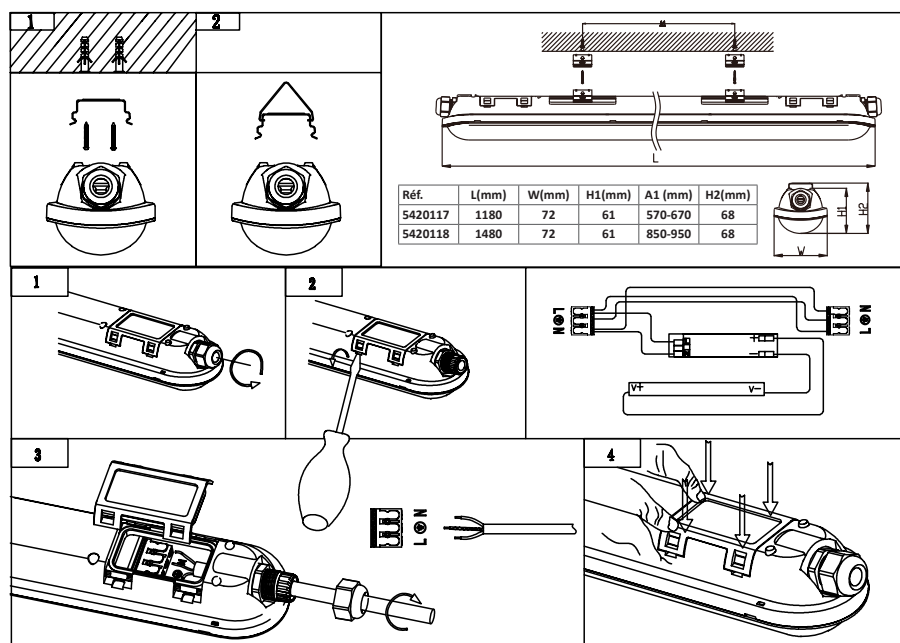
Conseils de sécurité

Utiliser un câble de section 3 x 0.75 mm². Si le câble ou le cordon flexible est endommagé, il doit être impérativement remplacé par le fabricant.

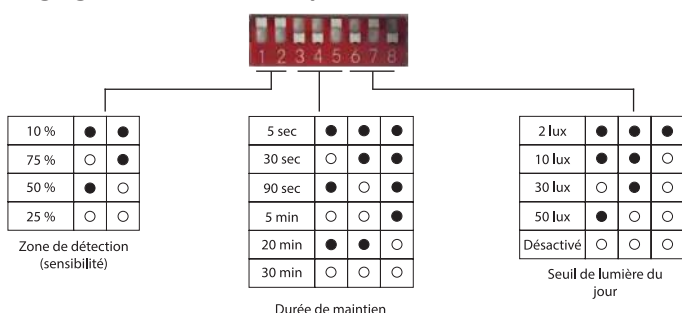
L'alimentation doit être coupée avant le montage, l'entretien, le remplacement ou le nettoyage du luminaire. Retirer le fusible ou le mettre sur OFF et s'assurer qu'il ne soit pas réactivé.

Instructions

1. Dévisser le presse-étoupe
2. Utiliser un tournevis pour ouvrir le couvercle
3. Effectuer la connexion
4. Reclipser le couvercle



Réglage du détecteur de présence



Attention : à 6 m, seules les sensibilités 100% et 75% fonctionnent.
Les sensibilités 25% et 50% ne détectent pas le mouvement.

Fonctionnement du détecteur de présence

