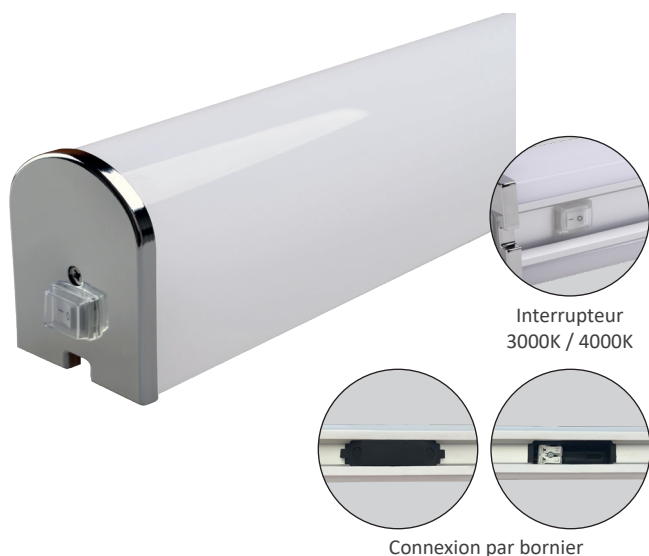


RÉGLETTE LED IP44 CII

APPLIQUE SDB IP44 15W 3000-4000K 600MM CII

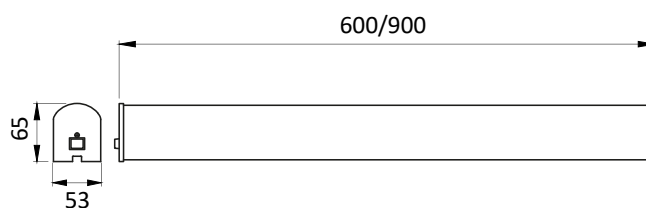
APPLIQUE SDB IP44 20W 3000-4000K 900MM CII



INFORMATIONS CLÉS :

- Idéale pour une installation au mur au-dessus d'un miroir.
- Clips coulissants sur toute la longueur pour s'adapter à l'entraxe des trous existants.
- Température de couleur réglable par interrupteur en 3000K ou 4000K.
- Interrupteurs discrets.

Schémas techniques



Référence	Code	Puissance	T °C	Flux sortant	Efficacité lumineuse	Dimensions l x h x L (mm)	Colisage
Applique SDB IP44 15W 3000-4000K 600mm CII	5381201	15 W	3000 K	1410 lm	94 lm/W	53 x 65 x 600	1
			4000 K	1510 lm	101 lm/W		
Applique SDB IP44 20W 3000-4000K 900mm CII	5381206	20 W	3000 K	1934 lm	97 lm/W	53 x 65 x 900	1
			4000 K	1993 lm	100 lm/W		

LED 2835 SMD Everlight	2835 SMD Everlight chip
Driver intégré	Integrated driver
Tension d'entrée : 220 - 240 Vac	Input voltage : 220 - 240 Vac
Fréquence d'entrée : 50 - 60 Hz	Input frequency : 50 - 60 Hz
Facteur de puissance : >0,5	Power factor : >0,5
Essai au fil incandescent : 650 °C	Glow wire test : 650 °C
IRC : ≥80	CRI : ≥80
MacAdam : 6 SDCM	MacAdam : 6 SDCM
Nombre d'allumages ON/OFF : 15 000	ON/OFF cycles : 15 000
Température ambiante de fonctionnement (Ta) : -20 °C à +45 °C	Operating ambient temperature (Ta) : -20 °C to +45 °C
Température de couleur réglable par interrupteur : 3000K ou 4000K	Color temperature adjustable by switch: 3000K or 4000K
Corps en aluminium, diffuseur en polycarbonate	Aluminum body, polycarbonate diffuser
Diffuseur opaque	Opaque diffuser
Interrupteurs étanches	Waterproof switches
Groupe de risque : GR0	Risk group : RG0