

MANUEL D'UTILISATION REGLED CII TRIAC CCT

Applications

Convient pour une utilisation dans les maisons, centres commerciaux, bureaux, écoles, usines, etc.

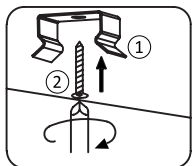
Caractéristiques

Désignation	Code	Tension / Fréquence d'entrée	Nombre de réglettes max / ligne	Puissance	Courant d'entrée	Dimensions l x h x L
REGLED CII TRIAC 4W 300mm 3000-4000K	5400210	200 - 240 Vac 50 - 60 Hz	20	4 W	0,02 A	24,5 x 37 x 300
REGLED CII TRIAC 7W 600mm 3000-4000K	5400211		15	7 W	0,04 A	24,5 x 37 x 600
REGLED CII TRIAC 11W 900mm 3000-4000K	5400212		12	11 W	0,06 A	24,5 x 37 x 900
REGLED CII TRIAC 14W 1150mm 3000-4000K	5400213		10	14 W	0,08 A	24,5 x 37 x 1148
REGLED CII TRIAC 18W 1438mm 3000-4000K	5400214		8	18 W	0,10 A	24,5 x 37 x 1440

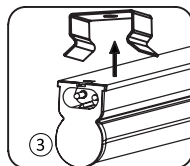
- Luminaires équipés de LED SMD de haute qualité offrant un rendement élevé, une forte luminosité, un indice de rendu des couleurs (IRC) élevé et une excellente visibilité.
- Diffuseur en polycarbonate (PC) de qualité supérieure, résistant aux chocs dont le design optique améliore le rendement lumineux.
- Driver à courant constant intégré assurant une performance stable et efficace, avec fonction de protection contre les circuits ouverts.
- Système de fixation apparente en acier inoxydable et connecteur en polycarbonate.
- Compatible avec les variateurs LED TRIAC.
- Luminaire conçu exclusivement pour un montage en saillie.

Installation

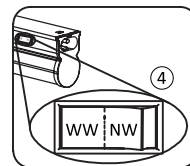
Avertissement : avant toute installation ou opération de maintenance, assurez-vous que l'alimentation électrique est coupée.



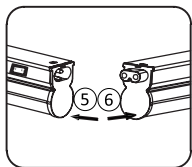
1) Fixez l'étrier de fixation à l'emplacement souhaité avec les vis fournies.



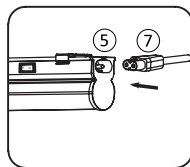
2) Clipsez ou glissez la réglette dans les étriers de fixation.



3) Sélectionnez la température de couleur :
WW : 3000 K
NW : 4000 K



4) Les réglettes peuvent être interconnectées à l'aide d'un connecteur mâle-femelle.



5) Raccordez la prise mâle du luminaire à la prise femelle du câble de connexion, puis connectez l'autre extrémité du câble à l'alimentation secteur.

- ① Étrier de fixation
- ② Vis
- ③ Réglette
- ④ Sélecteur de température de couleur
- ⑤ Prise mâle de la réglette
- ⑥ Prise femelle de la réglette
- ⑦ Prise femelle du câble de connexion

Mises en garde

- Pour une installation en toute sécurité, faire appel à un électricien qualifié.
- Afin de réduire les risques d'incendie, d'électrocution ou de blessure, monter le luminaire en suivant les étapes d'installation.
- Ne pas installer à l'extérieur ou dans des zones humides.
- Ne pas installer au-dessus de sources de chaleur.
- En cas de dysfonctionnement, ne pas changer les pièces soi-même et faire appel à un professionnel.

