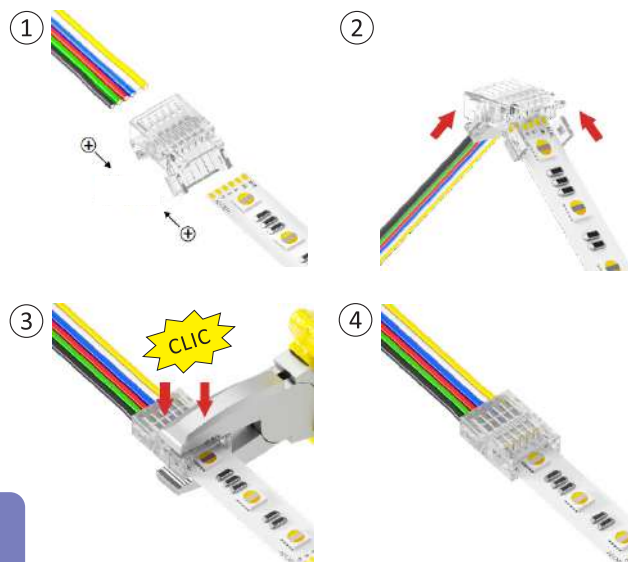


Installation



POINTS FORTS :

- Connecteurs automatiques ruban / fil sans soudure.
- Disponibles en 2, 3, 4, 5 ou 6 contacts et à sélectionner en fonction du type de ruban.

Référence	Code	Largeur rubans - nombre de contacts	Courant de sortie max.	Dimensions du connecteur fermé (L x l x h)	Photo	Colisage
Connecteur fils => ruban SMD - COB monochrome 8mm	3805020	8 mm - 2 fils	5 A	19 x 10,6 x 6,2 mm		25
Connecteur fils => ruban SMD - COB monochrome 10mm	3805021	10 mm - 2 fils	5 A	19 x 12,6 x 6,2 mm		25
Connecteur fils => ruban SMD CW-WW 10mm	3805022	10 mm - 3 fils	5 A	19 x 12,6 x 6,2 mm		25
Connecteur fils => ruban SMD RGB 10mm	3805023	10 mm - 4 fils	4,5 A	19 x 12,6 x 6,2 mm		25
Connecteur fils => ruban SMD RGBW 12mm	3805024	12 mm - 5 fils	4,5 A	19 x 14,6 x 6,2 mm		25
Connecteur fils => ruban SMD RGB+CW-WW 12mm	3805025	12 mm - 6 fils	4,5 A	19 x 14,6 x 6,2 mm		25

Fixation rapide et efficace sans soudure
 Tension max. : 3 - 48 Vdc
 Température ambiante de fonctionnement (Ta) : -10 °C à +45 °C
 Diamètre des sections :
 22AWG (≈ 0,34 mm²) en PVC ou 20AWG (≈ 0,52 mm²) en Teflon
 Pour fils multibrins et rigides

Quick and efficient fixing without welding
 Max. voltage : 3 - 48 Vdc
 Operating ambient temperature (Ta) : -10 °C to +45 °C
 Section diameter :
 22 AWG (≈ 0,34 mm²) in PVC or 20AWG (≈ 0,52 mm²) in Teflon
 For solid and strand wires