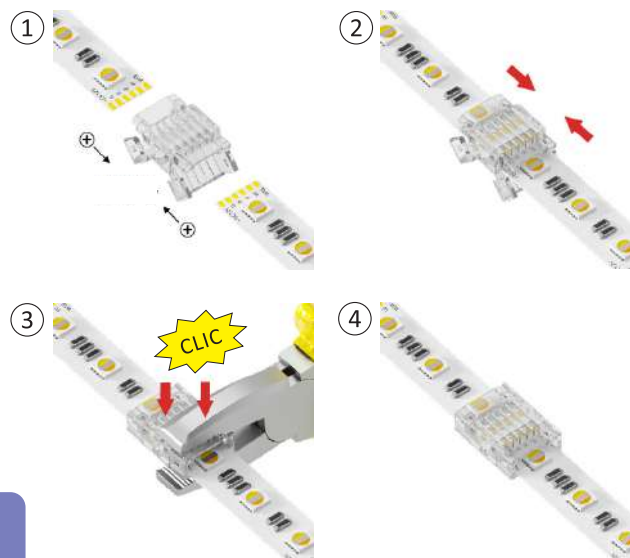


Installation



POINTS FORTS :

- Connecteurs automatiques ruban / ruban sans soudure.
- Disponibles en 3, 4, 5 ou 6 contacts et à sélectionner en fonction du type de ruban.

Référence	Code	Largeur rubans - nombre de contacts	Courant de sortie max.	Dimensions du connecteur fermé (L x l x h)	Photo	Colisage
Connecteur ruban => ruban SMD CW-WW 10mm	3806022	10 mm - 10 mm 3 contacts	4 A	19,8 x 12,6 x 6,2 mm		25
Connecteur ruban => ruban SMD RGB 10mm	3806023	10 mm - 10 mm 4 contacts	3,5 A	19,8 x 12,6 x 6,2 mm		25
Connecteur ruban => ruban SMD RGBW 12mm	3806024	12 mm - 12 mm 5 contacts	3,5 A	19,8 x 14,6 x 6,2 mm		25
Connecteur ruban => ruban SMD RGB+CW-WW 12mm	3806025	12 mm - 12 mm 6 contacts	3,5 A	19,8 x 14,6 x 6,2 mm		25

Fixation rapide et efficace sans soudure
Tension max : 3 - 48 V
Température ambiante de fonctionnement (Ta) : -10 °C à +45 °C

Quick and efficient fixing without welding
Max. voltage : 3 - 48 V
Operating ambient temperature (Ta) : -10 °C to +45 °C