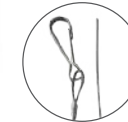
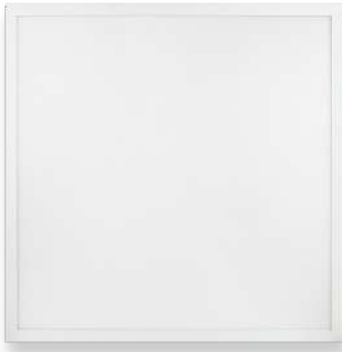


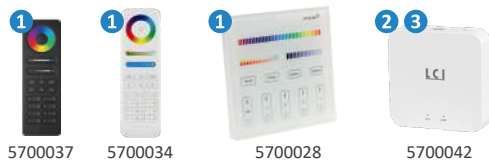
COULEURS

PANNEAU LED 600X600 40W RGB+CW-WW

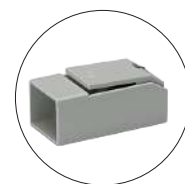


Câble de sécurité

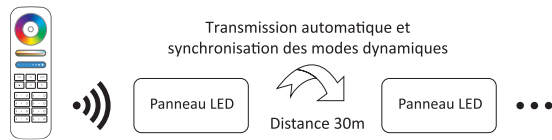
Accessoires*



Transmission automatique du signal + synchronisation



Serre-câbles pour drivers linéaires (2pcs) (code : 3802001)



INFORMATIONS CLÉS :

- Panneau LED permettant de personnaliser l'éclairage parmi 16 millions de couleurs.
- Pilotable par télécommande ou par application et voix (nécessité une WiFi Box TUYA).

3 solutions de contrôle

1 PILOTAGE RF (TÉLÉCOMMANDES)
Télécommandes radios 2.4GHz

- Portée jusqu'à 30 m (champ libre)
- Contrôle ON/OFF, variation et couleurs
- Gestion multi-zones

⇒ Installation simple, sans réseau

2 PILOTAGE CONNECTÉ (ZIGBEE)
Contrôle via smartphone / tablette

- Nécessite une passerelle ZigBee 3.0
- Gestion des groupes et scénarios
- Contrôle local et à distance via internet

⇒ Solution évolutive pour installations connectées

3 PILOTAGE VOCAL (ZIGBEE)
Compatible assistants vocaux via ZigBee

- Amazon Alexa (+ Philips Hue)
- Google Home (+ Philips Hue)

⇒ Contrôle à la voix intégré aux écosystèmes domotiques.

Référence	Code	Puissance	T °C	Flux sortant	Dimensions L x l x h (mm)	Colisage
Panneau LED 600x600 40W RGB+CW-WW	5720006	40 W	RGB+CW-WW 2700 - 6500 K	CW-WW : 3670 lm R : 280 lm G : 750 lm B : 185 lm	595 x 595 x 11,5	1
Accessoires* non fournis	Serre-câbles pour drivers linéaires (2 pcs)	3802001	Lot de 2 serre-câbles : • 1 serre-câble côté entrée (primaire) • 1 serre-câble côté sortie (secondaire) Permet d'assurer le maintien mécanique des câbles d'alimentation, conformément aux exigences de sécurité électrique en pause indépendante. Indispensable pour garantir une installation conforme et sécurisée.			1 lot (2 pcs)
	Panneau LED - kit de suspension	5050025	Permet l'installation du panneau LED en suspension (fixation par câble).			1
	Panneau LED - kit de montage en surface	5420191	Permet l'installation du panneau LED en saillie.			1
	Télécommande noire 8 zones 2.4G - RGB+CW-WW	5700037	Télécommande à pile pour le pilotage en RF de la gamme «Couleurs».			1
	Télécommande 8 zones 2.4 G RGB+CW-WW	5700034	Télécommande à pile pour le pilotage en RF de la gamme «Couleurs».			1
	Commande murale RGB+CW-WW	5700028	Commande murale 230V pour le pilotage de la gamme «Couleurs».			1
	WiFi BOX TUYA + câble USB	5700042	Permet le pilotage de la gamme «Couleurs» via l'application Tuya en connectant les appareils au réseau WiFi.			1
	Prise secteur / USB	5800010	Permet d'alimenter la WiFi Box Tuya via une prise 230V.			1

*Un accessoire obligatoire parmi les différentes commandes ou la WiFi Box TUYA. Le pilotage par un téléphone ou une tablette nécessite une WiFi Box TUYA.

<p>Livré avec driver/contrôleur IP20 précâblé Tension de fonctionnement : 200 - 240 V / 50 - 60 Hz Plage de gradation : 0 à 100 % IRC : >80 / Facteur de puissance : >0,9 Température ambiante de fonctionnement (Ta) : -20 °C à +45 °C Matériel : cadre en alliage d'aluminium et diffuseur en PS 9 programmes de défilement de couleurs préenregistrés Garde en mémoire le dernier programme utilisé ON/OFF, dim/luminosité et changement de couleur Ajustement de la saturation de couleur (du pastel au très foncé) Ajustement de la température de couleur (de 2700 à 6500 K) 16 millions de couleurs Fonctionnement sans fil 2.4 GHz via télécommande Distance de contrôle : 30 m</p>	<p>Delivered with pre-wired IP20 driver/controller Operating voltage : 200 - 240 V / 50 - 60 Hz Dimming range : 0 to 100 % CRI : >80 / Power factor : >0,9 Operating ambient temperature (Ta) : -20 °C to +45 °C Material: aluminum alloy frame and PS diffuser 9 prerecorded color changing modes Remembers the last used program ON/OFF, dim/brightness and color change Color saturation adjustment (from pastel to very dark) Color temperature adjustment (2700 to 6500 K) 16 million colors 2.4 GHz wireless operation with remote control Control distance : 30 m Control via smartphone, tablet or voice possible with the addition of a WiFi Box Tuya (optional)</p>
---	---