

MANUEL D'UTILISATION

Profilé nez de marche (code : 6600195)

1. Description du produit

Le profilé nez de marche est un profilé en aluminium avec intégration d'un éclairage LED (non fourni). Il est conçu pour améliorer la sécurité des escaliers en augmentant la visibilité des marches tout en assurant une finition esthétique durable. Le produit est destiné à une installation encastrée en nez de marche et permet l'intégration de rubans LED pour un éclairage linéaire homogène.

2. Caractéristiques techniques

- Code : 6600195
- Matériau : aluminium AL6063-T5
- Diffuseur polycarbonate opale
- Dimensions : 27,6 mm (hauteur) x 65 mm (largeur)
- Longueur : 2 m
- Largeur maximale du ruban LED : 13 mm
- Puissance maximale du ruban LED : 19,2 W/m
- Finition : alu
- Le profilé assure également la dissipation thermique des LED, garantissant leur durabilité.

3. Composition du kit

Le kit comprend :

- 2 profilés aluminium de 2 m ;
- 2 diffuseurs opales ;
- 2 inserts PVC antidérapants ;
- 4 capuchons fermés ;
- 4 capuchons passe-câbles.

4. Consignes de sécurité

- Installer uniquement sur une surface propre, sèche et plane.
- Vérifier la compatibilité du ruban LED (largeur \leq 13 mm).
- Utiliser une alimentation adaptée (12V, 24V ou 48V selon LED).
- L'installation électrique doit être réalisée par un professionnel.
- Ne pas utiliser le produit s'il est endommagé.

5. Installation

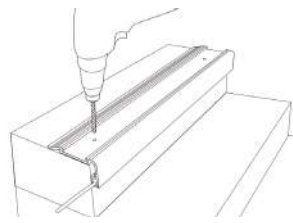
1. Nettoyer le support.
2. Couper le profilé à la longueur souhaitée.



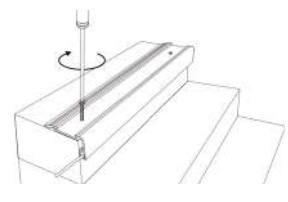
3. Coller le ruban LED à l'intérieur du profilé.



4. Installer le diffuseur.



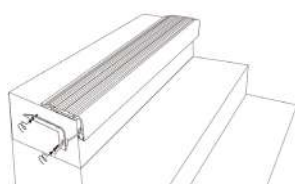
5. Percer le profilé.



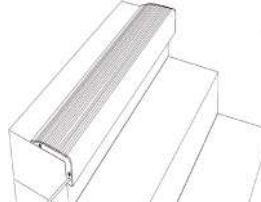
6. Fixer le profilé à l'aide de vis (non fournies).



7. Insérer l'insert PVC antidérapant.



8. Fixer les capuchons à l'aide des vis (fournies).



9. L'installation est terminée.

6. Entretien

- Nettoyer avec un chiffon doux et non abrasif et sans utiliser de produits corrosifs.
- Vérifier régulièrement les fixations.

7. Précautions d'utilisation

- Ne pas exposer à des charges excessives ou chocs violents.
- Utiliser uniquement des composants compatibles.

8. Garantie

Le profilé nez de marche est garanti contre tout défaut de fabrication dans des conditions normales d'utilisation et d'installation.

Conditions d'application de la garantie

La garantie s'applique sous réserve que :

- le produit soit installé conformément aux recommandations du fabricant ;
- les composants (ruban LED, alimentation, accessoires) soient compatibles ;
- le produit n'ait subi aucune modification structurelle.

Ajustement de la longueur

Le profilé est livré en longueur standard de 2 mètres mais peut être coupé pour s'adapter à la dimension des marches (ex : 1 mètre).

Cette opération est autorisée sous réserve de :

- réaliser la découpe avec un outil adapté (scie à métaux ou scie électrique avec lame adaptée à l'aluminium) ;
- effectuer une coupe propre et sans déformation ;
- ne pas endommager les zones fonctionnelles (logement LED, zone de fixation, rainures).

La découpe du profilé n'annule pas la garantie, à condition qu'elle soit réalisée dans les règles de l'art.

Exclusions de garantie

La garantie ne couvre pas :

- une installation non conforme ;
- une mauvaise utilisation ou un usage détourné ;
- les dommages liés à une découpe incorrecte ou à un outillage inadapté ;
- l'usure normale des composants.

9. Recommandations environnementales

- Ne pas jeter le produit avec les déchets ménagers.
- Privilégier les circuits de recyclage locaux.
- Respecter la réglementation en vigueur (directive DEEE).